

Zgrabiarki karuzelowe



GA - ZGRABIARKI DWUKARUZELOWE

www.kuhn.com



be strong, be **KUHN**



GA

6501 (P)

7501+

7631

8131

8731

9531

6002

6632

7932

9032

6930

7530

8030

8830

ZGRABIARKI ZAPROJEKTOWANE DO ZBIORU PASZY BOGATEJ W SKŁADNIKI ODŻYWCZE

Dla projektantów zgrabiarek od zawsze kluczowe znaczenie miało zachowanie wysokiej zawartości składników odżywczych w paszy. Szczególną uwagę w tych maszynach przywiązali do zdolności kopiowania nierówności terenu oraz dokładnego zgrabiania czystej paszy. Specjalny kształt ramion zapewnia wysoką wydajność pracy, formowanie równych wałów o odpowiedniej strukturze i wysoką niezawodność.

JEŚLI SZUKASZ ZGRABIARKI DO INTENSYWNEJ PRACY

Dwustopniowa przekładnia redukcyjna MASTERDRIVE GIII gwarantuje maszynie długą żywotność i bezproblemowy napęd karuzel, który pozwala na pracę nawet w najcięższym pokosie. Ten unikatowy na rynku typ napędu, zaprojektowany do bardzo intensywnej pracy, zapewnia zgrabiarkom KUHN większą wszechstronność oraz niezawodność przy ograniczonych wymaganiach konserwacyjnych.

WYBIERZ ZGRABIARKĘ DLA SIEBIE

Szerokości robocze od 3,50 do 9,30 m, modele formujące wał pokosu pośrodku lub z boku maszyny (jeden lub dwa), w wersjach półzawieszanych lub zaczepianych - gama zgrabiarek KUHN odpowiada większości wymagań.

Zgrabiarki dwukaruzelowe KUHN w skrócie:

Modele	Szerokość robocza (m)	Przekładnia	Zgrabianie pokosu
GA 6501 (P)	5,40–6,40	Seryjnie	pośrodku
GA 7501+	6,85–7,45 lub 6,70–7,20 m (wąska konfiguracja)		
GA 7631	6,70–7,50		
GA 8131	7,10–8,00		
GA 8731	7,70–8,60		
GA 9531	8,40–9,30	MASTERDRIVE GIII	z boku
GA 6002	3,50–5,80	Seryjnie	
GA 6632	3,55–6,45	MASTERDRIVE GIII	
GA 7932	4,05–7,45		
GA 9032	4,65–8,60		
GA 6930	6,30–6,80		
GA 7530	6,9–7,40		
GA 8030	7,30–8,30		
GA 8830	7,80–8,80		



NIE MUSISZ WYBIERAĆ MIĘDZY DOKŁADNYM ZGRABIANIEM A CZYSTĄ PASZĄ

Pokos zgrabiony w równe i przewiewne wały szybciej schnie i jest łatwiejszy w zbiorze. Do idealnego zgrabiania pokosu przyczyniają się dwie podstawowe cechy zgrabiarek KUHN:

- ramiona z palcami są ustawione pod dodatnim kątem względem linii formowania wału,
- palce są błyskawicznie odchylane, bezpośrednio przed uniesieniem ramienia nad wałem pokosu.

Dodatkową zaletą są stycznie montowane, podwójnie wygięte ramiona.

Poznaj rozwiązania wyróżniające zgrabiarki KUHN na tle innych!

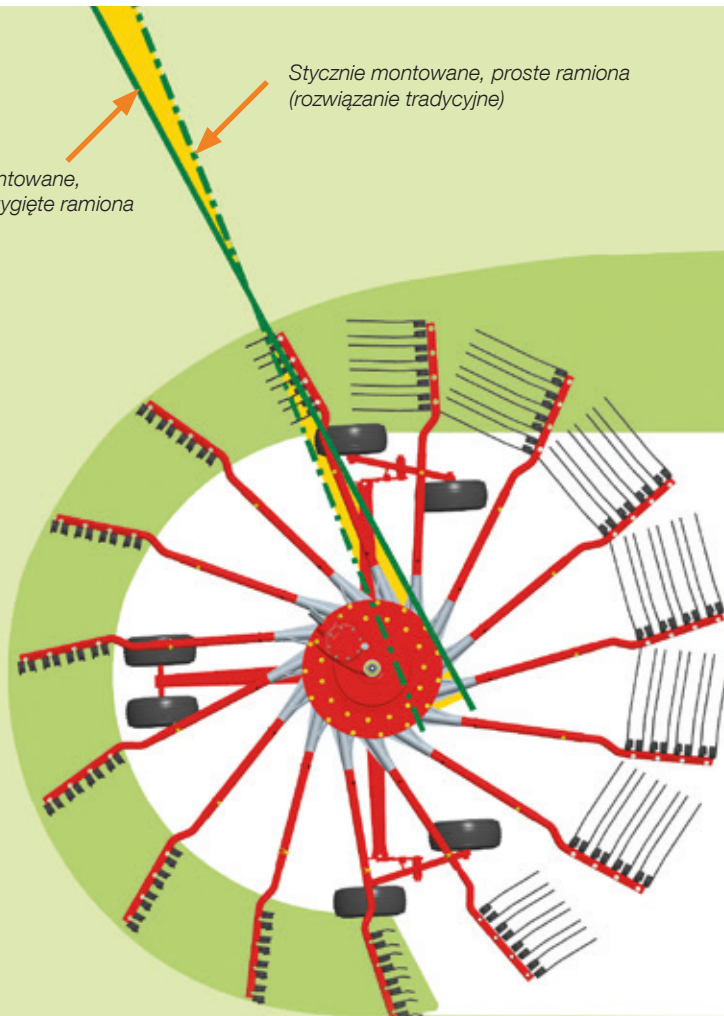
ZALETY ROZWIĄZAŃ KUHN W SKRÓCIE

Podwójnie wygięte ramiona znacznie poprawiają formowanie wałów pokosu:

- większe i bardziej przewiewne wały,
- pokos jest przesuwany w kierunku zewnętrznej strony karuzeli, a następnie w stronę wału,
- łatwiejszy zbiór prasą lub siewkarnią i ograniczenie strat,
- brak ryzyka przepchnięcia pokosu poza formowany wał,
- bardzo dokładne zgrabianie nawet przy dużej prędkości jazdy, dzięki małej odległości pomiędzy obszarami roboczymi palców.

Stycznie montowane,
podwójnie wygięte ramiona
(KUH N)

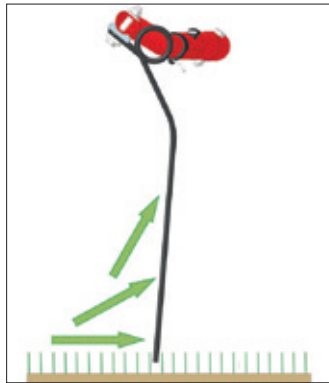
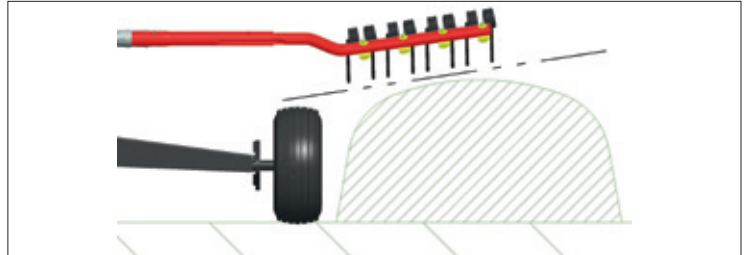
Stycznie montowane, proste ramiona
(rozwiązanie tradycyjne)





RAMIONA ZAPEWNIAJĄCE DOKŁADNE ZGRABIANIE

Stycznie montowane, podwójnie wygięte ramiona zapewniają czystsze zgrabianie, bardziej wyrównany wał pokosu i pozwalają na pracę z większą prędkością w porównaniu z innymi typami ramion. To rozwiązanie eliminuje konieczność montowania dodatkowych ramion lub regulacji krzywek. Ponadto, mała odległość pomiędzy obszarami roboczymi palców zmniejsza ryzyko pozostawienia niezgrabionego materiału. Straty są ograniczone do minimum przy maksymalnej wydajności roboczej.



SPECJALNA KONSTRUKCJA PALCÓW GWARANTUJE CZYSTE ZGRABIANIE PASZY

Ustawione pod kątem palce czysto i delikatnie zgrabiają materiał przy minimalnym kontakcie z podłożem, nawet w przypadku ciężkiego i gęstego pokosu. Wyprodukowane z ulepszonej cieplnie stali, charakteryzują się dużą odpornością na zużycie i długą żywotnością. Elastyczne mocowanie palców z potrójnym zwojem o dużej średnicy, ogranicza zużywanie tych elementów.



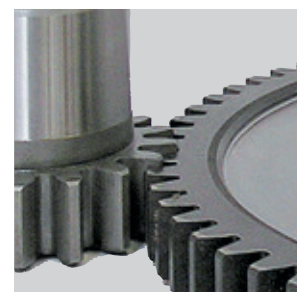
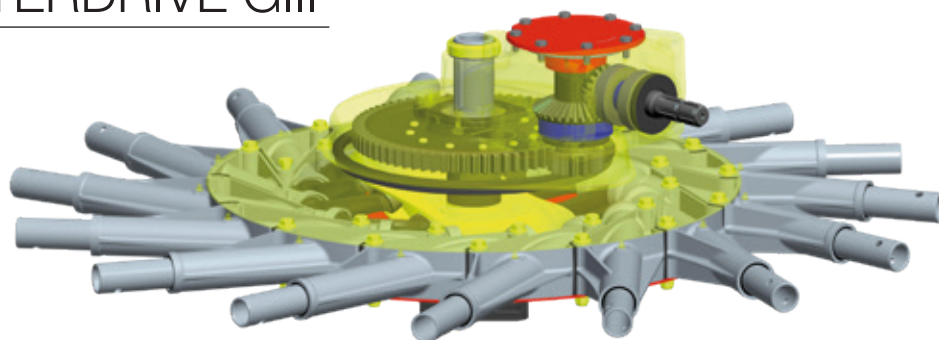
PRZEKŁADNIA MASTERDRIVE GIII PRZYSTOSOWANA DO ZGRABIANIA NAJCIĘŻSZYCH POKOSÓW

Obecnie maszyny rolnicze pracują na coraz większych powierzchniach i poddawane są również coraz większym obciążeniom. Niezawodność i trwałość maszyn są kluczem do spełnienia oczekiwań użytkowników w zakresie wydajności pracy. Przekładnie MASTERDRIVE GIII zostały opracowane w celu pełnej ochrony elementów napędowych i zwiększenia ich odporności na zużycie. Konstrukcja zapewnia wyjątkową niezawodność i trwałość nawet przy intensywnym użytkowaniu.

Przekładnia MASTERDRIVE GIII została zaprojektowana tak, aby sprostać coraz większym obciążeniom jakim jest poddawany układ napędowy, głównie ze względu na:

- Większe szerokości robocze i średnice karuzel,
- Zdolność zgrabiania ciężkiego pokosu z przeznaczeniem na kisonkę i sianokisonkę oraz słomy.

PRZEKRÓJ PRZEKŁADNI MASTERDRIVE GIII



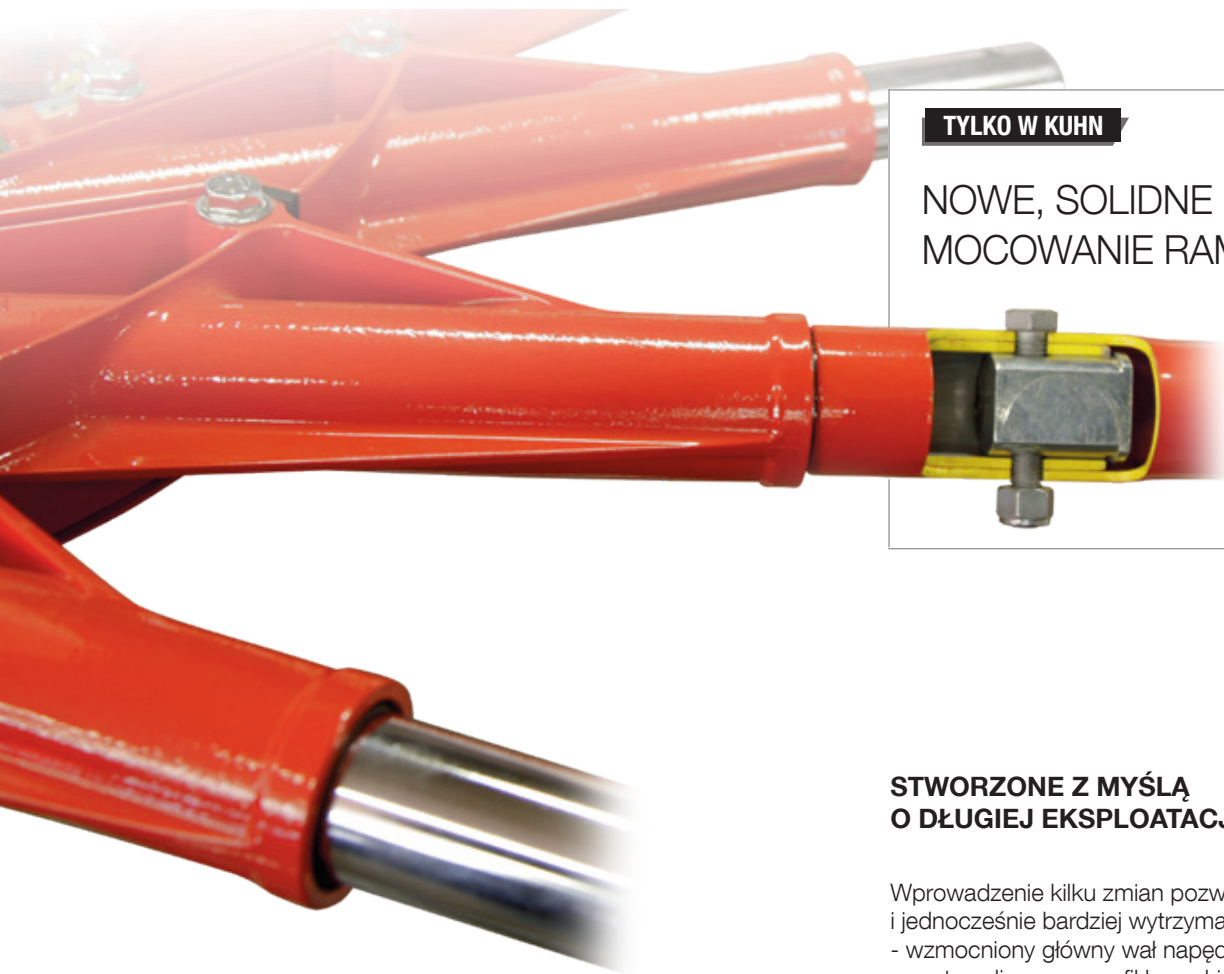
Podczas jazdy na nierównym terenie koło napędowe i napędzane jest zawsze zazębione.

PATENT KUHN

WYDŁUŻONA ŻYWOTNOŚĆ MASZYNY

Wyjątkowa konstrukcja przekładni MASTERDRIVE GIII umożliwia dwustopniową redukcję napędu. Tolerancja pomiędzy kołami zębatymi jest w pełni kontrolowana, co zwiększa wytrzymałość całego układu nawet w najtrudniejszych warunkach roboczych. Zużycie kół zębatych jest zminimalizowane, a przekładnia prawie nie wymaga konserwacji. Dzięki temu, że przekładnia jest dwustopniowa, możliwe było zastosowanie większych kół napędzających z większą liczbą zębów, które zapewniają lepsze przeniesienie napędu.





TYLKO W KUHN

**NOWE, SOLIDNE
MOCOWANIE RAMION**



STWORZONE Z MYŚLĄ O DŁUGIEJ EKSPLOATACJI

Wprowadzenie kilku zmian pozwoliło uzyskać lekką i jednocześnie bardziej wytrzymałą konstrukcję:

- wzmocniony główny wał napędowy,
- zoptymalizowany profil krzywki i większa średnica rolek: zredukowana prędkość obrotowa, mniejszy nacisk na krzywkę,
- wzmocnione osie robotowe ramion karuzeli,
- aluminiowe obudowy: mniejsza waga,
- łożysko zamontowane na przekładni za pomocą 2 śrub: szybki demontaż w razie potrzeby,
- wzmocnione mocowanie ramion.

DOCENIANA PRZEZ OPERATORÓW W DUŻYCH GOSPODARSTWACH

W momencie zbioru paszy liczy się wydajność i jakość pracy maszyn: przekładnia MASTERDRIVE GIII pozwala optymalnie wykorzystać okna pogodowe, co jest szczególnie doceniane w dużych gospodarstwach rolnych oraz w firmach usługowych.



JAKIE SĄ ZALETY ZGRABIAREK FORMUJĄCYCH WAŁ POKOSU POŚRODKU MASZYNY?

WYDAJNOŚĆ ROBOCZA

Dwukrotnie większa wydajność robocza w porównaniu ze zgrabiarką jednokaruzelową i zgrabianie pokosu w większe wały, dostosowane do możliwości nowoczesnych pras, siewczarni lub przyczep zbierających.

FORMOWANIE RÓWNYCH WAŁÓW POKOSU

Niezależnie od ukształtowania terenu odległość pomiędzy karuzelami jest stała, dzięki czemu materiał jest zgrabiany w bardziej wyrównane i dobrze napowietrzone wały, doskonale przygotowane do zbioru prasą.

SZYBKA PRACA

Karuzele zostały zaprojektowane do zgrabiania dużych ilości materiału, przy dużej prędkości roboczej.

ZACHOWANIE WARTOŚCI ODŻYWCZEJ PASZY

Zgrabiane rośliny przemieszczane są przez jedną karuzelę i na niewielką odległość. Straty liści i ryzyko zanieczyszczenia paszy glebą są ograniczone.





GA 6501 6501 P 7501+

GDY WZRASTA POWIERZCHNIA GOSPODARSTWA

W miarę powiększania powierzchni użytków zielonych w gospodarstwie, zgrabiarka jednokaruzelowa może przestać nam wystarczać. Idealnym rozwiązaniem w takiej sytuacji będzie zgrabiarka dwukaruzelowa, która zapewni większą wydajność roboczą, ale jednocześnie będzie kompaktowa i w rozsądnej cenie. Modele GA 6501, 6501 P i 7501+ to idealny wybór!

KOMPAKTOWE ZGRABIARKI UŁATWIAJĄCE MANEWROWANIE

Przemieszczanie tych maszyn z jednego pola na drugie jest łatwe, dzięki ograniczonej szerokości transportowej wynoszącej 2,50 lub 2,55 m w zależności od modelu.

Przełożenie maszyny z trybu transportowego na roboczy można przeprowadzić z kabiny za pomocą zintegrowanego systemu podnoszenia zgrabiarki. Hydrauliczne podnoszenie karuzel ułatwia zawracanie i zapewnia duży prześwit na uwrociach.

Sztywna głowica zaczepu i cztery skretne koła prowadzące karuzele gwarantują stabilną pracę na zakrętach.

Model GA 7501 + zawiera obrotową głowicę w celu zapewnienia większego zakresu jazdy.





GA 6501 / 6501 P



GA7501+, regulacja mechaniczna



GA 7501 +, regulacja hydrauliczna

PROSTA OBSŁUGA

Prędkość robocza jest większa niż w przypadku zgrabiarki jednokaruzelowej ze względu na większe szerokości robocze. Szerokość pokosów można łatwo dostosować do wielkości upraw i maszyny do zbiorów, która przejeżdża na kolejnym etapie. W modelu GA 6501 i 6501 P wystarczy obrócić korbę, aby dostosować szerokość pokosu nawet do 2,00 m. Model GA 7501+ jest wyposażony seryjnie w 4-stopniowy selektor do zmiany szerokości pokosu lub w kabinowy hydrauliczny system ciągłego dostosowywania dostępny jako wyposażenie dodatkowe. Karuzele można podnosić równocześnie za pomocą siłownika jednostronnego działania w ciągniku lub indywidualnie. Również podczas transportu można zaoszczędzić czas, ponieważ wysokość transportowa jest ograniczona bez konieczności demontażu ramion.

BRAK OGRANICZEŃ DLA JAKOŚCI ZGRABIANIA, NAWET NA WZNIESIENIACH

Proces szybkiego schnięcia roślin wymaga jednolitych w kształcie i wielkości pokosów. Zastosowanie przegubu karuzeli 3D i kół kopiujących umieszczonych w pobliżu palcy zgrabiających karuzeli umożliwia płynne kopiowanie terenu bez niszczenia darni, a co najważniejsze bez zanieczyszczeń. Takie rozwiązanie wpływa na wydajność zbioru i jakość paszy.



Zawieszenie karuzeli 3D z dodatkowymi kołami (jako opcja) jest doskonałym rozwiązaniem do pracy w trudnych warunkach (nierówności terenu, łąki i pastwiska ...), jak również do pracy z dużymi prędkościami pracy. Zdecyduj się więc na GA 7501+!

WYBIERZ MODEL ZAWIESZANY: GA 6501 P

Dwukaruzelowa zawieszana zgrabiarka przeznaczona jest dla użytkowników oczekujących dużej szerokości roboczej i wydajności pracy podczas pracy na małych polach. Szerokość robocza od 5,55 do 6,4 m i swoboda manewrowania na małych polach tak charakterystyczna dla maszyn zawieszanych pozwoli na czas zebrać paszę najwyższej jakości.



ZGRABIARKA NA MIARĘ!

Gama maszyn zgrabiarek z centralnym odkładaniem pokosu powiększyła się o modele GA 7631 i GA 8131. Maszyny te oferują szeroki wybór wyposażenia i duże szerokości robocze (odpowiednio do 7,50 i 8,00 m). Są prostej konstrukcji i dostosowane do specyfiki średnich i dużych gospodarstw.



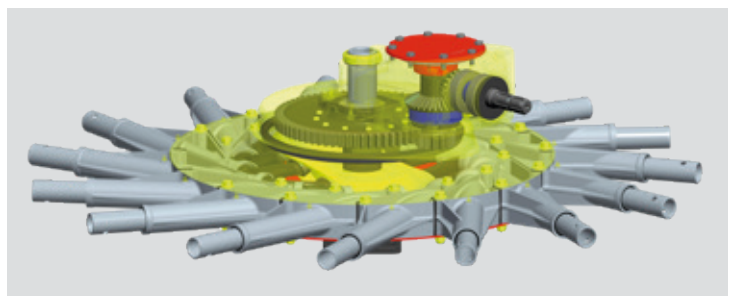
DOBRE UFORMOWANE POKOSY...

Zawieszenie karuzel zostało tak zaprojektowane, aby podczas manewrów zawracania prześwit pod karuzelą wynosił od 43 do 73 cm. Dodatkowo podczas opuszczania przegub zawieszenia karuzeli opuszcza pierwsze tylną, a potem przednią część karuzeli. Te dwa rozwiązania pozwalają zachować paszę bez uszkodzeń i zanieczyszczeń chroniąc jednocześnie darr przed uszkodzeniami.



...NAWET PODCZAS INTENSYWNYCH PRAC

Przekładnia MASTERDRIVE GIII została przygotowana do intensywnej pracy w trudnych warunkach zbioru ciężkich roślin paszowych.





DOSTOSUJ MASZYNĘ DO SWOJEGO GOSPODARSTWA

Hydrauliczna zmiana szerokości roboczej, a tym samym szerokości pokosu jest wyposażeniem seryjnym tej serii zgrabiarek. Dla spełnienia indywidualnych potrzeb gospodarstwa można skorzystać z oferty wyposażenia dodatkowego.



Kontrola następujących funkcji za pomocą elektronicznego sterownika KGA 01S:

- Indywidualne podnoszenie karuzeli.
- Indywidualne hydrauliczne dostosowanie wysokości zgrabiania (wymagany dodatkowy zawór dwustronnego działania).

Ograniczone ugniatanie gleby, dzięki szerokim kołom przy zachowaniu korzyści z szerokości transportowej wynoszącej mniej niż 3 m.



Doskonałe kopiowanie terenu jest możliwe wybierając układ kopiowania karuzeli oparty na 6 kołach.

Skorzystaj z zalet hydraulicznego ogranicznika pokosowego, którego pozycja jest dostosowywana do podnoszenia karuzeli.

STWORZONE DO CIĘŻKIEJ PRACY PRZY ZBIORZE TRAWY NA KISZONKĘ, SIANA LUB SŁOMY

Półzawieszane zgrabiarki GA 8731 i GA 9531 wyróżniają się na tle konkurencyjnych modeli perfekcyjnym kopiowaniem nierówności terenu, trwałością i niezawodnością. Dzięki szerokości roboczej od 7,70 do 9,30 m modele te zapewniają wysoką wydajność powierzchniową. System kopiowania terenu utrzymuje karuzele zawsze równoległe do podłoża. Nowa przekładnia MASTERDRIVE GIII pozwala na intensywną pracę w trudnych warunkach roboczych.

PRZYGOTOWANA DO NAJTRUDNIEJSZYCH WARUNKÓW PRACY

Karuzele w zgrabiarkach KUHN są wyposażone w PRZEKŁADNIĘ MASTERDRIVE GIII nowej generacji. Dzięki niej maszyny oferują większą niezawodność i jakość zgrabiania.

WYJĄTKOWA JAKOŚĆ ZGRABIANIA

Każda karuzela GA 8731 posiada cztery koła umieszczone bardzo blisko palców zgrabiających oraz zawieszenie przegubowe umożliwiające idealne dostosowanie się do ukształtowania terenu. Wszystko to zapewnia wysoką jakość zgrabiania, a co najważniejsze wysoką jakość paszy.



ZGRABIONE WAŁY POKOSU SĄ BEZPIECZNE

Karuzele mogą być indywidualnie podnoszone pod różnym kątem, dzięki czemu w szczególnych przypadkach można uzyskać prześwit ponad 75 cm. Nie trzeba obawiać się niszczenia wcześniej zgrabionych wałów pokosu w sytuacji kiedy musimy przez nie przejechać.



SZEŚCIOKOŁOWY WÓZEK W STANDARDZIE

Zgrabiarka GA 9531 jest seryjnie wyposażona w sześciokołowy wózek pod każdą karuzelą. Dla modelu GA 8731 jest również dostępna dodatkowa oś tandemowa.





ŁATWE W OBSŁUDZE I REGULACJI

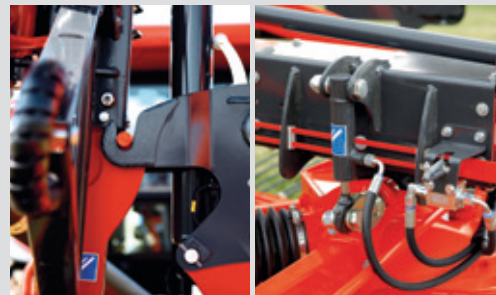
Wysokość transportowa poniżej czterech metrów

Bardzo praktyczną zaletą zgrabiarki GA 8731 jest jej wysokość transportowa wynosząca mniej niż 4,00 m, której uzyskanie nie wymaga demontowania ramion.



System STABILIFT blokuje karuzele podczas transportu

W położeniu transportowym, karuzele są blokowane hydraulicznie i mechanicznie przez system STABILIFT. Unieruchomienie karuzel znacząco zwiększa stabilność maszyny podczas transportu po drogach, a także podczas przejeżdżania przez wcześniej zgrabione wały pokosu.



Łatwa regulacja wysokości

Do manualnego ustawienia wysokości karuzeli wystarczy korba. Skala, w którą standardowo jest wyposażona maszyna dodatkowo ułatwia regulację. Jako wyposażenie opcjonalne możliwe jest wyposażenie maszyny w hydrauliczną regulację, obsługiwaną za pośrednictwem sterownika KGA 11C.



MOCNE STRONY MASZYN KUHN

Za pomocą sterownika KGA 02C można obsługiwać następujące funkcje:

- zmiana pozycji transport/praca,
 - regulacja szerokości zgrabianego wału pokosu.
- Jako opcja, możliwe jest indywidualne podnoszenie karuzel.

Sterownik KGA 11C posiada dodatkowe funkcje:

- hydrauliczna regulacja wysokości pracy karuzeli,
- indywidualne podnoszenie karuzel ułatwiające pracę na klinach.



DLACZEGO WARTO WYBRAĆ ZGRABIARKĘ FORMUJĄCĄ WAŁ Z BOKU MASZINY?

Ponieważ doskonale sprawdzi się
w każdej sytuacji!

ZGRABIANIE RÓŻNYCH MATERIAŁÓW

W zależności czy jest to pierwszy, czy trzeci pokos, możemy dostosować wielkość wału do wielkości plonu zielonki, formując osobne wały z każdego przejazdu lub łącząc je z dwóch lub więcej przejazdów. Można również dostosować szerokość roboczą maszyny, tak aby uformować wały optymalnie dostosowane do wydajności maszyn zbierających. Rezultat: wysoka wydajność z hektara dla prasy lub innej maszyny zbierającej.

JEDEN CZY DWA WAŁY? WYBÓR NALEŻY DO CIEBIE

W przypadku większości modeli pokos można zgrabiać w jeden lub dwa oddzielne wały. Jest to szczególnie doceniane w przypadku jednoczesnego odwracania dwóch wałów, mającego na celu przyspieszenie schnięcia lub jeśli zależy nam na szybkim zgrabieniu pokosu w wały na noc. W przypadku ciężkiego pokosu, zgrabianie w dwa mniejsze wały przyspiesza jego schnięcie.

FORMOWANIE WAŁU Z PRAWEJ
STRONY MASZINY* ZAPEWNI
WYGODNĄ POZYCJĘ PRACY!*

*z wyjątkiem modelu GA 6002



KTÓRY MODEL WYBRAĆ?

Dostępne są wersje zaczepiane lub półzawieszane z centralną ramą i kołami jezdnyymi. Każda ma swoje zalety.

MODELE ZACZEPIANE:

- łatwe i szybkie podczepianie: wystarczy zablokować ucho zaczepu sworzniem,
- możliwość dostosowania szerokości roboczej w wąskich częściach pola,
- pozycja tylnej karuzeli ustawiana z kabiny ciągnika: pozycja robocza lub transportowa, sposób zgrabiania (w jeden lub dwa wały), szerokość robocza,
- korzystny stosunek ceny do szerokości roboczej,
- nowa przekładnia MASTERDRIVE Gilli;
- duży prześwit zapewniający swobodny przejazd nad wałami.

MODELE PÓŁZAWIESZANE:

- doskonała stabilność na nierównym terenie,
- duża zwrotność: maszyna dokładnie podąża śladami ciągnika dzięki układowi kierowania tylnych kół, co ułatwia manewrowanie (np. w przypadku cofania),
- małe wymiary transportowe bez potrzeby demontowania ramion,
- łatwe składanie do pozycji transportowej,
- łatwa regulacja, pozwalająca na prawidłowe użytkowanie nawet przez najmniej doświadczonych operatorów



KOMFORT OBSŁUGI I ŁATWE MANEWROWANIE

W kategorii zgrabiarek o dużej szerokości roboczej, model GA 6002 stanowi idealne rozwiązanie dla rolników, którzy chcą zwiększyć wydajność zgrabiania korzystając z ciągnika o małej lub średniej mocy.

MASZYNA, KTÓRĄ MOŻNA ŁATWO MANEWROWAĆ...



KĄT SKRĘTU PONAD 90°

GA 6002 dokładnie zgrabia pokos również podczas jazdy po łuku, a nawet na uwrociach, bez potrzeby korygowania położenia tylnej karuzeli. Jest to duża zaleta pod względem komfortu pracy.

ŁATWY I BEZPIECZNY TRANSPORT

- Podczas transportu automatyczny system blokuje tylną karuzelę w jednej linii z ciągnikiem.
- W momencie opuszczenia zgrabiarki na polu blokada automatycznie zostaje zwolniona.
- Oświetlenie i tablice ostrzegawcze stanowią wyposażenie seryjne
- Nie ma potrzeby demontowania ramion do transportu.

...DOSTOSOWANE DO WSZYSTKICH RODZAJÓW ZADAŃ...

MOŻLIWOŚĆ WYBORU SZEROKOŚCI ROBOCZEJ W ZALEŻNOŚCI OD RODZAJU POKOSU

Szerokość zgrabiania można regulować hydraulicznie od 3,00 m do 5,80 m. Różna gęstość pokosu, omijanie przeszkód lub zgrabianie na skraju pola nie stanowią problemu w przypadku tej maszyny. Zgrabiarkę GA 6002 można ustawić w taki sposób, aby przy dużej ilości materiału lub podczas zgrabiania pokosu na noc, formowała dwa wały przy każdym przejeździe.



AUTOMATYCZNE WYSUWANIE FARTUCHA POKOSOWEGO

Wysuwanie fartucha pokosowego, podczas zmiany jego ustawienia z pozycji transportowej do roboczej, odbywa się przy użyciu prostego systemu drążków poprzecznych. Ustawianie wstępne można łatwo regulować za pomocą korby.

Wyposażenie opcjonalne: fartuch pokosowy przedniej karuzeli.



PODNOSENIE HYDRAULICZNE

Siłowniki hydrauliczne zamontowane pod każdym z elementów wózka oraz na przednim zaczepie zapewniają wyjątkowo duży prześwit pod maszyną. Proste w obsłudze korby regulują wysokość pracy palców oraz ustawienie maszyny względem wysokości zaczepu ciągnika.



...PASZA DOSKONAŁEJ JAKOŚCI,
NAWET NA NIERÓWNYM TERENIE!



JAKOŚĆ ZGRABIANIA I STABILNOŚĆ MASZyny...

Dzięki osiom tandemowym, nawet przy dużej prędkości jazdy lub na nierównym podłożu maszyna zachowuje stabilną pozycję i zapewnia wysoką jakość zgrabiania! Wahliwe osie tandemowe doskonale kopią teren i dostosowują się do najmniejszych zagłębień, umożliwiając tym samym delikatne i dokładne zgrabianie pokosu. Wahliwe osie tandemowe są dostępne jako wyposażenie opcjonalne.



DOSTĘPNOŚĆ DODATKOWYCH OSI

Wózki stabilizujące są dostępne jako wyposażenie opcjonalne do pracy na górzystym terenie. Specjalny wózek zapewnia większą powierzchnię kontaktu maszyny z podłożem.



DYSZEL Z RÓWNOLEGŁOBOKIEM

Praktyczne rozwiązanie, zapobiegające ingerencji w układ zawieszenia podczas manewrów ciągnika.

MASZyny ODPOWIEDNIE DO MAŁYCH I ŚREDNICH GOSPODARSTW ORAZ TRUDNYCH WARUNKÓW

Zgrabiarki GA 6632, 7932 i 9032 dostosowane do małych i średnich gospodarstw, w których panują trudne warunki robocze, z bocznym odkładaniem pokosu i możliwością zaczepienia ciągników o małej mocy, to maszyny, które zaskakują uniwersalnością i wydajnością. Zgrabiarki zaczepiane posiadają możliwość regulacji szerokości roboczej poprzez zmianę pozycji tylnej karuzeli. Inne kluczowe cechy obejmują szeroki wybór średnicy karuzel, przekładnię MASTERDRIVE GIII odpowiednią do intensywnej pracy, wiele możliwości zgrabiania, doskonale kopiowanie terenu i dużo więcej!

TRZY MODELE DOSTOSOWANE DO RÓŻNYCH WYMAGAŃ



GA 6632

- dla średnich gospodarstw,
- do intensywnej pracy,
- małe karuzele lepiej kopią teren,
- szerokość transportowa poniżej 3,00 m,
- przy zdemontowanych ramionach szerokość wynosi zaledwie 2,08 m.

GA 7932

- najlepszy wybór wszędzie, gdzie przepisy dopuszczają szerokość transportową 3,50 m,
- szerokość wału pokosu dostosowana do zbioru prasami o dużej wydajności,
- bardzo dobry stosunek szerokości roboczej do ceny.



GA 9032

- Największa zgrabiarka z bocznym zgrabianiem na rynku
- Szerokość robocza sięgająca 8.80 m w dwóch rzędach pokosu
- Bezkonkurencyjny stosunek ceny do szerokości roboczej



SZEROKA PODCZAS PRACY, KOMPAKTOWA PODCZAS TRANSPORTU I MAGAZYNOWANIA!

Z kabiny ciągnika można w łatwy sposób zmienić pozycję zgrabiarki z transportowej na roboczą. Szerokość GA 6632 redukuje się do 3,00 m, GA 7932 do 3,50 m, a GA 9032 do 4,10 m. Dodatkowo te trzy modele wyposażone są w zdejmowane ramiona dla zapewnienia komfortu jazdy, zwiększenia bezpieczeństwa w trakcie długich transportów oraz umożliwienia dostępu do trudnodostępnych miejsc magazynowych.

ROZWIĄZANIA WPŁYWAJĄCE NA KOMFORT OBSŁUGI

HYDRAULICZNA REGULACJA SZEROKOŚCI WAŁU POKOSU

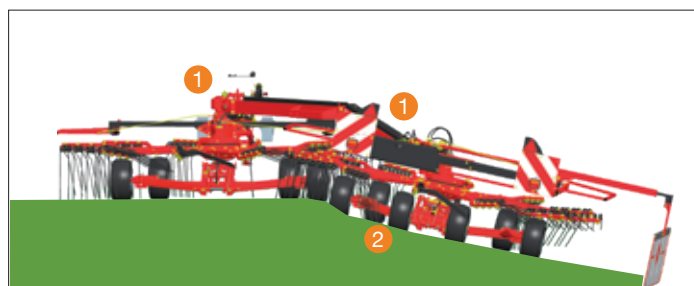
Do wygodnej regulacji szerokości wału pokosu z kabiny ciągnika służy siłownik hydrauliczny. Umożliwia on również hydrauliczne składanie fartucha pokosowego na czas transportu, dzięki czemu można uniknąć składania ręcznego. Jako opcja dla przedniej karuzeli dostępny jest również drugi fartuch pokosowy, przydatny w przypadku formowania dwóch wałów pokosu.

DUŻY PRZEŚWIT NAD WAŁEM POKOSU

Możliwość podnoszenia karuzel na wysokość blisko 50 cm (model GA 6632/7932) lub 60 cm (model GA 9032) pozwala bez szczególnych przeszkód przenieść je nad wcześniej uformowanymi wałami.

RÓWNOLEGŁOBOCZNY TYP ZACZEPU

Równoległobok pozwala podnieść maszynę na dużą wysokość bez ryzyka uszkodzenia zaczepu, ponieważ przednia część dyszla zawsze pozostaje w pozycji poziomej. Noga podporowa zamontowana na dyszlu ułatwia podczepianie maszyny do ciągnika.



NIEZALEŻNIE PRACUJĄCE KARUZELE

Ruchome połączenia na ramie 1 powodują, że obie karuzele kopią teren niezależnie od siebie. Tylne karuzela jest standardowo wyposażona w zawieszenie przegubowe 3D pozwalające zminimalizować zanieczyszczenie paszy.

DUŻE KOŁA BALONOWE

Koła balonowe o dużej średnicy 2 umiejscowione bezpośrednio przy palcach zgrabiających zapewniają bardzo dokładne zbieranie materiału przy minimalnym kontakcie palców z glebą.

STABILNOŚĆ W KAŻDYCH WARUNKACH ROBOCZYCH

We wszystkich tych trzech modelach, karuzele są solidnie wsparte na bardzo szerokich, sześciokołowych wózkach, dzięki którym mogą z łatwością pracować w różnych warunkach roboczych

WYPOSAŻENIE SERYJNE

Dwukołowy wózek pod przednią karuzelą w modelu GA 6632.

WAHLIWE OSIE TANDEMOWE

Stanowią wyposażenie seryjne modeli GA 7932 i GA 9032 oraz opcjonalne dla modelu GA 6632. Zapewniają płynne poruszanie się po wyboistych polnych drogach oraz nierównych użytkach zielonych (koleiny, pastwiska, itp.).

DODATKOWA OŚ

Tylne karuzele modeli GA 6632, 7932 i 9032 są wyposażone w dwa dodatkowe koła. W modelach GA 6632 i 7932 w tą dodatkową oś może być opcjonalnie wyposażona przednia karuzela.



NA MIARĘ TWOJEGO GOSPODARSTWA...



Gamę zgrabiarek półzawieszanych z bocznym formowaniem wału uzupełniły modele GA 6930, GA 7530 i GA 8830.

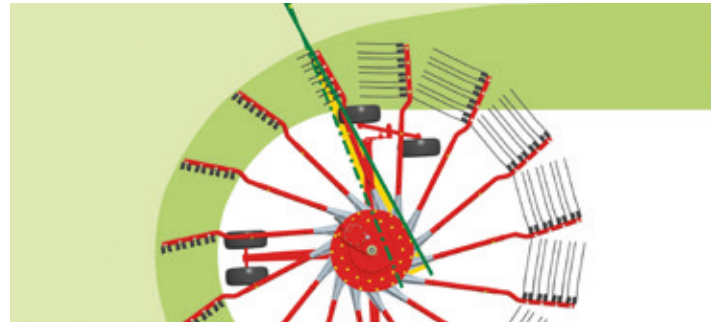
Maszyny są proste i praktyczne w obsłudze, doskonale pasują do średnich i dużych gospodarstw, oferując szerokość roboczą wynoszącą odpowiednio nawet 6,80, 7,40 i 8,80 m w trybie dwóch pokosów. Modele te są wyposażono w przekładnię MASTERDRIVE GIII umożliwiającą pracę w trudnych warunkach roboczych oraz system STABIDRIVE zapewniający stabilność na drogach, zakrętach i pochyłościach.

DOSTOSUJ MASZYNĘ DO SWOICH POTRZEB



SPRAWDŹ ZALETY WYSOKIEJ JAKOŚCI ZGRABIANIA

Zespół kół kopiujących został umieszczony w pobliżu pracy karuzeli, aby zapewnić optymalne kopiowanie terenu. Dzięki przegubom 3D karuzele mogą płynnie pracować we wszystkich kierunkach dostosowując się do nierówności terenu.



MOŻESZ ZGRABIĆ NAWET CIĘŻKIE ROŚLINY PASZOWE

Dzięki wyjątkowym podwójnie giętym stycznym ramionom karuzeli można uformować jednolite wały pokosu, nawet jeśli są gęste i ciężkie.

DOSKONAŁY POKOS

CHROŃ POKOSY

Prześwit pod karuzelą wynoszący 43 cm w przypadku układania jednego pokosu i 56 cm w przypadku układania dwóch pokosów umożliwia przejazd nad pokosami bez ich deformowania.

OCHRONA DARNI

Zawieszenie karuzeli umożliwia opuszczanie w pierwszej kolejności tylnej a potem przedniej części karuzeli. Dodatkowo system stabilizujący i system kompensacji wagi fartucha pokosowego zapewniają powolne obniżanie karuzeli, aby chronić darr.





WYSOKA JAKOŚĆ I WYDAJNOŚĆ

Zgrabiarki mogą formować jeden lub dwa wały pokosu. To rozwiązanie jest oferowane seryjnie w modelu GA 7530 i GA 8830 i opcjonalnie w modelu GA 6930. Obok wyposażenia seryjnego dostępne jest bogate wyposażenie dodatkowe, które umożliwia dopasowanie zgrabiarki do szczególnych potrzeb gospodarstwa.

Wybierz tylny hydrauliczny fartuch pokosowy



Zastosuj przedni fartuch pokosowy, aby odkładać dwa pokosy



Sprawdź indywidualne podnoszenie karuzeli



Wybierz szerokie koła do transportu i mniejszego ugniatania gleby na polu



Skorzystaj z zalet tandemowego wózka tylnej karuzeli w celu lepszego kopiowania terenu



Steruj hydraulicznym fartuchem pokosowym za pomocą selektora obwodu oraz funkcji dwóch pokosów z zaworem dwustronnego działania



WYJĄTKOWE CECHY

Zgrabiarki GA 8030 są wyposażone w szereg innowacyjnych rozwiązań, dzięki którym spełniają oczekiwania użytkowników, między innymi pod względem wytrzymałości podczas intensywnej eksploatacji.

STABILIFT: wyjątkowy system podnoszenia i blokowania karuzel w lekko przechylonej pozycji: oszczędność czasu, duży prześwit pod karuzelami nawet na zboczach i hydrauliczna blokada karuzel podczas transportu.

STABIDRIVE: poprawia stabilność maszyny w trakcie transportu, szczególnie na zakrętach i rondach, a także podczas manewrowania na pagórkowatym terenie.

Przekładnia MASTERDRIVE GILL: niezawodny napęd karuzel zapewniający maszynie długą żywotność niezależnie od warunków pracy.



PASZA WYSOKIEJ JAKOŚCI



BLOKADA ZAWIESZENIA 3D

System zawieszenia karuzeli 3D jest wyposażony w hydrauliczny siłownik, który automatycznie blokuje ruchy wahadłowe karuzeli podczas podnoszenia. Konceptcja STABILIFT:

- umożliwia ochronę darni, ponieważ palce nie uszkadzają podłoża
- zwiększa stabilność ze względu na niski środek ciężkości maszyny
- chroni pokosy, dzięki większemu prześwitowi
- pozwala zaoszczędzić czas, dzięki podnoszeniu karuzel

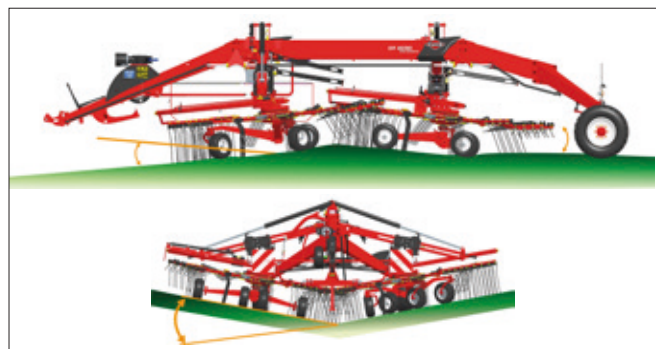


BEZPROBLEMOWE POKONYWANIE ZGRABIONYCH WAŁÓW

Prześwit 51 cm przy ustawieniu do zgrabiania jednego wału i aż 76 cm w położeniu do zgrabiania dwóch wałów wyraźnie pokazują zalety systemu STABILIFT podczas pokonywania wałów przygotowanych do dalszego zbioru.

KOPIOWANIE Z ZAWIESZENIEM 3D

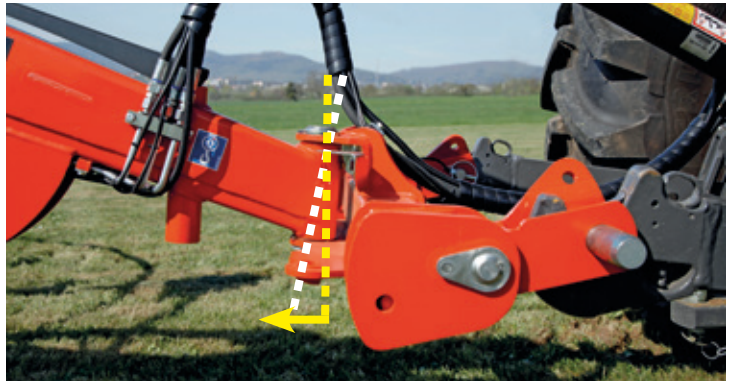
Zawieszenie przegubowe dostosowuje położenie karuzeli do ukształtowania terenu w trzech płaszczyznach. Zakres ruchu w górę i w dół wynosi +25 cm do -30 cm.





STABILNA MASZYNA NA DRODZE, NA ZAKRĘTACH I NA SKŁONACH

To drobne detale, które wyraźnie zwiększają bezpieczeństwo na drodze. Sworzeń zaczepu jest pochylony. Takie rozwiązanie zwiększa nacisk na zewnętrzny dolny zaczep i wewnętrzne tylne koło zgrabiarki.



ŁATWIEJSZA PRACA



HYDRAULICZNA REGULACJA SZEROKOŚCI WAŁU POKOSU

Fartuch pokosowy można standardowo regulować za pomocą siłownika hydraulicznego.

STEROWNIKI KGA 02L I KGA 11L UŁATWIAJĄ PRACĘ

Odpowiadają za następujące funkcje: zmiana pozycji transport/praca, wybór formowania jednego lub dwóch wałów pokosu, regulację szerokości pokosu, hydrauliczną regulację wysokości roboczej karuzeli (KG1 11 L).



Dane techniczne

ZGRABIARKI DWUKARUZELOWE FORMUJĄCE WAŁ POKOSU POŚRODKU

	GA 6501 / GA 6501 P	GA 7501+	GA 7631	GA 8131	GA 8731	GA 9531
Szerokość robocza (m)	5,65 do 6,40	6,90 - 7,40 lub 6,70 z regulacją mechaniczną lub 6,70 - 7,20 w wąskim ustawieniu 6,70 - 7,40 z regulacją hydrauliczną	od 6,70 do 7,50	od 7,10 do 8,00	7,70 do 8,60	od 8,40 do 9,30
Średnia szerokość pokosu (m)	1,25 do 2,00	1,30-1,90 z regulacją mechaniczną lub 1,10-1,70 w wąskim ustawieniu lub 1,10-1,90 z regulacją hydrauliczną	1,30 do 2,20		od 1,40 do 2,30	
Zaczep/kategoria	2-punktowy - ruchome dolne jarzma - kat. 2 / 3-punktowy kat. 2 (P)	2-punktowy - ruchome dolne jarzma - kat. 2	2-punktowy - ruchome dolne jarzma / kat. 2 i 3N			
Średnica karuzel (m)	2,65	3,25	3,20	3,40	3,65	4,00
Liczba ramion na karuzeli	10	11		12	13	15
Liczba palców na ramieniu	3	4				
Napęd karuzel	mechaniczny		Dwustopniowa przekładnia MASTERDRIVE GIII			
Zawieszenie karuzel	3D					
Liczba kół pod karuzelą	3 koła 16 x 6,50-8 (4 koła - P)	4 koła 16 x 6,50-8 (<> «bogie»)				6 kół 16 x 6,50-8 (◆ «bogie»)
Regulacja wysokości karuzeli	za pomocą korby		za pomocą korby (<> hydrauliczna)			
Opony w podwoziu	10,0/80x12	10,0/75-15,3 lub 13,0/55-16	11,5/80-15,3		15/55-17	
Szerokość transportowa (m)	2,50	2,55	2,80		2,99	
Minimalna wysokość transportowa (m)	3,55	3,40	3,35	3,40	3,99	3,82
Długość (m)	5,15	5,60	5,90		6,57	
Masa (kg)*	1260 1200 (P)	1610	1820	1925	2250	2400
Zapotrzebowanie na moc na WOM (kW/KM)	30/40	37/50	40/54	45/60	50/68	55/75
Wyposażenie hydrauliczne ciągnika	1 zawór dwukierunkowy	1 zawór jednokierunkowy (+ 1 zawór dwukierunkowy z hydrauliczną regulacją szerokości)	1 zawór dwukierunkowy + 1 zawór jednokierunkowy			
Wyposażenie elektryczne w ciągniku	gniazdo 7-pin				gniazdo 7-pin + gniazdo 3-pin ISO	
Oświetlenie i oznakowanie ostrzegawcze	◆					

* podstawowa maszyna bez wyposażenia dodatkowego ◆ seryjnie <> wyposażenie opcjonalne - niedostępne

*USŁUGI KUHN Maksymalne korzyści i opłacalność użytkowania twoich maszyn

*Niektóre usługi dla klientów są dostępne tylko w wybranych krajach.

KUHN sos order

ZAMÓWIENIE EKSPRESOWE NA CZĘŚCI 24/7

Pilnie potrzebujesz części zamiennych? KUHN SOS ORDER to ekspresowy system dostaw, który jest do Twojej dyspozycji siedem dni w tygodniu, przez 362 dni w roku. W ten sposób zminimalizujesz czas przestoju maszyny i zwiększysz wydajność pracy

KUHN protect +

PRZEDŁUŻONA GWARANCJA

Skorzystaj z 36-miesięcznej gwarancji dzięki usłudze KUHN PROTECT+. Możesz skupić się wyłącznie na pracy i wydajności swojej maszyny. Tęgo przecież oczekujesz, gdy inwestujesz w profesjonalny sprzęt.

KUHN i tech

NATYCHMIASTOWA NAPRAWA

Usterka techniczna zawsze pojawia się w nieodpowiednim momencie. Twój dealer KUHN może udzielić Ci szybkiego i skutecznego wsparcia dzięki usłudze „KUHN i tech”. W ramach serwisu internetowego, dostępnego 24/7, możesz uzyskać szybką i dokładną diagnozę.

KUHN finance

RACJONALNA INWESTYCJA

Potrzebujesz nowej maszyny, ale problem stanowią pieniądze? Inwestuj w nowy sprzęt i rozwijaj gospodarstwo z KUHN FINANCE. Oferujemy indywidualne usługi finansowe dostosowane do Twoich potrzeb.

Dane techniczne

ZGRABIARKI DWUKARUZELOWE FORMUJĄCE WAŁ POKOSU Z BOKU

		GA 6002	GA 6632	GA 7932	GA 9032	GA 6930	GA 7530	GA 8830	GA 8030
Szerokość robocza (pokos zgrabiany w 1 wał) (m)		3,00-5,80	3,55-6,45	4,05-7,45	4,65-8,60	6,30	6,90	7,80	7,30
Szerokość robocza (pokos zgrabiany w 2 wały) (m)		5,40	6,50	7,65	8,80	6,80	7,40	8,80	8,30
Średnia szerokość pokosu (m)		0,80-1,40	1,20-1,80			0,60-1,70			
Zaczepek/kategoria		Dyszel z zaczepem wahliwym	Dyszel z równoległobokiem			2-punktowy, ruchome dolne jarzma i głowica STABIDRIVE - kat. 2 i 3N			
Średnica karuzeli (m)		2,65	2,90	3,40	4,00	2,90	3,20	3,65	3,40
Liczba ramion na karuzeli		10	11	12	15	11		13	12
Liczba palców na ramieniu		3	4						
Napęd karuzel		mechaniczny	dwustopniowa przekładnia MASTERDRIVE GIII						
Zawieszenie karuzeli		-	przegubowe 3D pod tylną karuzelą			przegubowe 3D			3D z systemem blokowania w pozycji podniesionej STABILIFT
Liczba kół pod karuzelą	Przednia karuzela	◆ 2 ◇ 2 osie «bogie» lub dodatkowa oś	◆ 2 ◇ 2 osie «bogie» lub dodatkowa oś	◆ 4 (razem z osią «bogie») ◇ dodatkowa oś		◆ 4 skrzętne (2 tylne koła mogą być zablokowane)		◆ 4 skrzętne ◇ 6	
	Tylna karuzela	◆ 2 ◇ oś «bogie» lub dodatkowa oś	◆ 4 (z dodatkową osią) ◇ oś «bogie»	◆ 6 razem z dodatkową osią i osią «bogie»		◆ 2 skrzętne i 2 sztywne ◇ oś «bogie»		◆ 4 sztywne ◇ 6	
Regulacja wysokości karuzeli		za pomocą korby				za pomocą korby (◇ hydrauliczna)			
Opony	Karuzele	18 x 8,50-8				16 x 6,50-8			
	Rama nośna					11,5/80-15,3 lub 380/55-17			15/55-17
Dodatkowe koło podporowe na dyszlu		◇				-			
Szerokość transportowa (m)		2,95	2,07	2,50	3,00	2,80		2,99	2,99
Minimalna wysokość transportowa (m)		-	-			3,50	3,62	3,99	3,85
Długość (m)		7,30	8,70	9,80	11,40	8,60		9,33	9,06
Masa (kg)*		1260	1410	1620	1850	2100	2170	2640	2500
Zapotrzebowanie na moc na WOM (kW/KM)		30/40	40/55		44/60	40/55	45/60	50/70	50/70
Wyposażenie hydrauliczne ciągnika		1 zawór jednokierunkowy + 1 zawór dwukierunkowy				1 zawór jednokierunkowy	1 zawór jednokierunkowy + 1 zawór dwukierunkowy		
Wyposażenie elektryczne w ciągniku		gniazdo 7-pin	gniazdo 7-pin i gniazdo 3-pin ISO			gniazdo 7-pin		gniazdo 7-pin + ISO	
Oświetlenie i oznakowanie ostrzegawcze		◆							

* podstawowa maszyna bez wyposażenia dodatkowego ◆ seryjnie ◇ wyposażenie opcjonalne - niedostępne



be strong, be **KUHN**

CZĘŚCI ZAMIENNE KUHN

Wygrywają z czasem



Odlewnie i kuźnie należące do firmy KUHN oraz technologicznie zaawansowane procesy obróbcze pozwalają produkować części przygotowane na walkę z czasem. Możesz polegać na naszej wiedzy i doświadczeniu oraz oryginalnych częściach zamiennych KUHN. Korzystaj z naszego wsparcia oraz usług logistycznych za pośrednictwem dowolnego magazynu KUHN PARTS, który zapewni Ci szybki i niezawodny serwis we współpracy z najbliższym autoryzowanym dealerem KUHN.



GA APLIKACJE

MAŁE APLIKACJE O DUŻYM ZNACZENIU

WSPARCIE W DOBORZE TECHNOLOGII ZBIORU PASZY

Łańcuch technologiczny zbioru paszy jest na tyle wydajny, na ile wydajne jest jego najsłabsze ogniwo. Dlatego kluczowe znaczenie ma tutaj odpowiedni dobór współpracujących ze sobą maszyn. Aplikacja mobilna KUHN ForageXpert to wyjątkowa pomoc w optymalizacji zbiorów z uwzględnieniem posiadanego w gospodarstwie sprzętu. Dzięki niej, szybko znajdziesz kosiarkę, przetrząsacz lub zgrabiarkę dostosowaną do Twojego gospodarstwa.

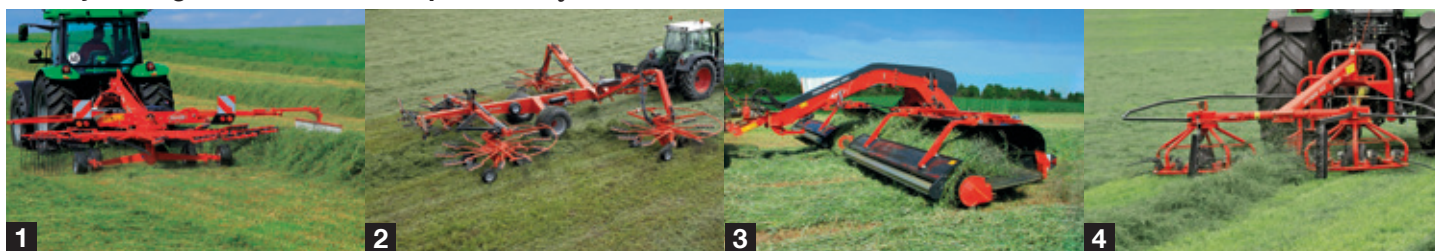
Aplikacja dostępna w Apple Store i Google Play.



W ten sposób testujemy nasze maszyny,
żeby mieć pewność że poradzą sobie w najtrudniejszych warunkach roboczych.



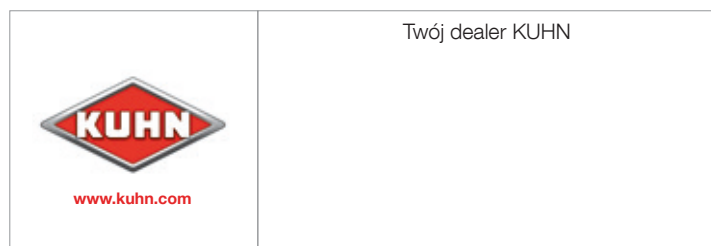
Poznaj inne zgrabiarki oferowane przez firmę KUHN



1. Zawieszane jednokaruzelowe - 2. Półzawieszane czterokaruzelowe - 3. Przenośnikowe z podbieraczem - 4. Przetrząsaczo-zgrabiarki

Znajdź najbliższego dealera marki KUHN
na naszej stronie internetowej:
www.kuhn.com.pl

KUHN Maszyny Rolnicze Sp. z o.o.
Jelonek, ul. Orzechowa 1, 62-002 Suchy Las
Tel. 61 81 25 235



Informacje podane w niniejszym dokumencie mają wyłączny charakter informacyjny i nieumowny. Maszyny naszej firmy spełniają wymogi obowiązujące w krajach, do których są dostarczane. W naszej literaturze oraz w celu lepszego zobrazowania wybranych szczegółów, niektóre urządzenia zabezpieczające mogą nie być ustawione w pozycji roboczej. Podczas pracy urządzenia te należy umieścić w pozycji roboczej zgodnie z wytycznymi przedstawionymi w instrukcjach obsługi i montażu. Należy uwzględnić masę brutto ciągnika, jego udźwig oraz maksymalne obciążenie poszczególnych osi i opon. Wartość obciążenia przedniej osi ciągnika musi być zgodna z przepisami obowiązującymi w kraju, do którego maszyna jest dostarczana (w krajach europejskich nie może być mniejsza od 20% masy netto ciągnika). Zastrzegamy sobie prawo do modyfikacji rozwiązań projektowych, specyfikacji i wyszczególnionych materiałów bez uprzedzenia. Maszyny oraz wyposażenie przedstawione w niniejszym broszurze mogą być chronione co najmniej jednym patentem i/lub zastrzeżonym wzorem. Przytoczone w niniejszym dokumencie znaki towarowe mogą być zarejestrowane w jednym lub kilku krajach.

Znajdź KUHN również na

