

Rozdrabniacze sadownicze



BV 10 / BV 100 / BVR 100 / BV 100 PRO
TRP / TRP PRO REV / TRP RT / TRP CV
SDS

www.kuhn.com



be strong, be **KUHN**



BV 10 100 100 PRO BVR 100 TRP PRO REV RT CV SDS

ROZDRABNIACZE DO KAŻDEJ PRACY

Oczekiwania w stosunku do rozdrabniaczy sadowniczych, których zadaniem jest utrzymanie międzyrzędzi oraz rozdrabnianie zdrewniałych resztek roślinnych, różnią się w zależności od rodzaju rozdrabnianego materiału, warunków roboczych oraz indywidualnych preferencji użytkownika. W szerokiej ofercie rozdrabniaczy KUHN każdy sadownik i plantator znajdzie odpowiedni model dla siebie.

TRZY WARUNKI DOBREGO ROZDRABNIANIA RESZTEK ROŚLINNYCH

Rotor o dużej średnicy, dokładne pokrycie obszarów roboczych noży oraz ich duża prędkość liniowa, to trzy warunki, których spełnienie zagwarantuje nam doskonały rezultat pracy. Rozdrabniacze KUHN wyposażone w rotory z ciężkimi i wydajnymi elementami roboczymi, dostosowanymi do cięcia trawy lub zdrewniałych resztek roślinnych po przycinaniu drzew i krzewów, spełnią Twoje wymagania.

ROZDRABNIACZE SADOWNICZE KUHN W SKRÓCIE:

	Szerokość robocza (m)	Główny obszar zastosowań
BV 10 - 16	0,96 / 1,15 / 1,34 / 1,53	standardowa seria do sadów z wąskimi międzyrzędziami
BV 160 - 240	1,53 / 1,72 / 1,91 / 2,09 / 2,28	standardowa seria do sadów z szerokimi międzyrzędziami
BVR 160 - 200	1,53 / 1,72 / 1,91	rozdrabnianie grubszych gałęzi lub dużej ilości materiału
BV 170 - 210 PRO	1,69 / 1,86 / 2,04	rozdrabniacze do gałęzi z podbieraczem i wysoko montowanym rotorem do pracy na kamienistym podłożu
TRP 95 - 175	0,95 / 1,20 / 1,45 / 1,73	rozdrabnianie grubych gałęzi po przycinaniu drzew
TRP PRO REV	1,73	rozdrabniacze z workiem na biomasę
TRP RT	1,20 / 1,45 / 1,73	rozdrabniacze z wyrzutnikiem do załadunku rozdrobnionej biomasy na przyczepę
TRP CV	1,45 / 1,73	rozdrabniacze z wyrzutnikiem do załadunku rozdrobnionej biomasy na przyczepę
SDS 150-210	1,46 / 1,75 / 2,03	rozdrabniacz z systemem układania biomasy z boku SDS (Side Delivery System) wzdłuż rzędów roślin



DLACZEGO WARTO ROZDRABNIAĆ?

Rozdrabniacze to maszyny o szerokim zastosowaniu w sadach i na plantacjach, niosące liczne korzyści agronomiczne.

Odpowiednie utrzymanie międzyrzędzi w sadzie jest tak samo ważne jak rozdrabnianie gałęzi po przycinaniu drzew, które dodatkowo mogą być wykorzystane jako surowiec energetyczny. Przed wszystkim jednak, rozdrabnianie ma na celu:

- przyspieszenie rozkładu resztek i przekształcanie materii organicznej w próchnicę,
- ochronę przed szkodnikami, chorobami i chwastami.





ZDROWIE ROŚLIN TO PODSTAWA

Gałęzie po przycinaniu drzew i krzewów tworzą idealne środowisko dla rozwoju szkodników i chorób. Po rozdrobnieniu, powierzchnię kontaktu resztek z podłożem się zwiększa, a to przyspiesza działanie mikroorganizmów i rozkład materii organicznej. Warunki rozwoju patogenów zostają zdecydowanie ograniczone, co korzystnie wpływa na jakość plonów.



CHRONIĄC GLEBĘ DBAMY I ROŚLINY

Trawa rosnąca w sadach i na plantacjach pomiędzy drzewami to skuteczny sposób zapobiegania erozji oraz podniesienia zawartości próchnicy w glebie. Rozdrabnianie ma na celu zwiększenie powierzchni kontaktu resztek roślinnych z podłożem, w którym żyją organizmy odpowiedzialne za rozkład materii organicznej i powstawanie próchnicy. Duża ilość próchnicy w glebie przynosi wiele korzyści:

- wyższa zawartość składników odżywczych dostępnych dla upraw i większa żyzność gleby;
- poprawa struktury i stabilności gleby;
- wzrost aktywności biologicznej.



OGRANICZENIE STOSOWANIA HERBICYDÓW

Rozdrabnianie okrywy roślinnej w międzyrzędziach to skuteczny sposób walki z chwastami, pod warunkiem że zabieg zostanie przeprowadzony zanim rośliny zdążą wykształcić nasiona. Mechaniczne zwalczanie chwastów pozwala ograniczyć stosowanie herbicydów w sadzie.

Seria rozdrabniaczy SDS pozwala układać rozdrobniony materiał również wzdłuż rzędów. Zapewnia to skuteczną walkę z chwastami nie tylko w międzyrzędziach, ale także wokół roślin.



LEPSZE NAWODNIENIE W OKRESACH SUSZY

Rozdrabnianie to także jeden z głównych sposobów zapobiegania stratom wody oraz ochronę gleby przed bezpośrednim nasłonecznieniem w czasie suszy. Ograniczone zasoby wodne zostają zatrzymane w glebie i rośliny mogą z nich korzystać.



BIOMASA JAKO TANIE ŹRÓDŁO EKOLOGICZNEJ ENERGII

Rozdrobnione resztki roślinne mogą zostać zebrane za pomocą specjalnych worków lub załadowane bezpośrednio na przyczepę, za pomocą wyrzutnika. Następnie mogą służyć, na przykład, jako ekonomiczne paliwo grzewcze, wyprodukowane w gospodarstwie w sposób zrównoważony ze źródeł odnawialnych, zmniejszając emisję CO₂.



TECHNOLOGIA ROZDRABNIANIA W NAJLEPSZYM WYDANIU

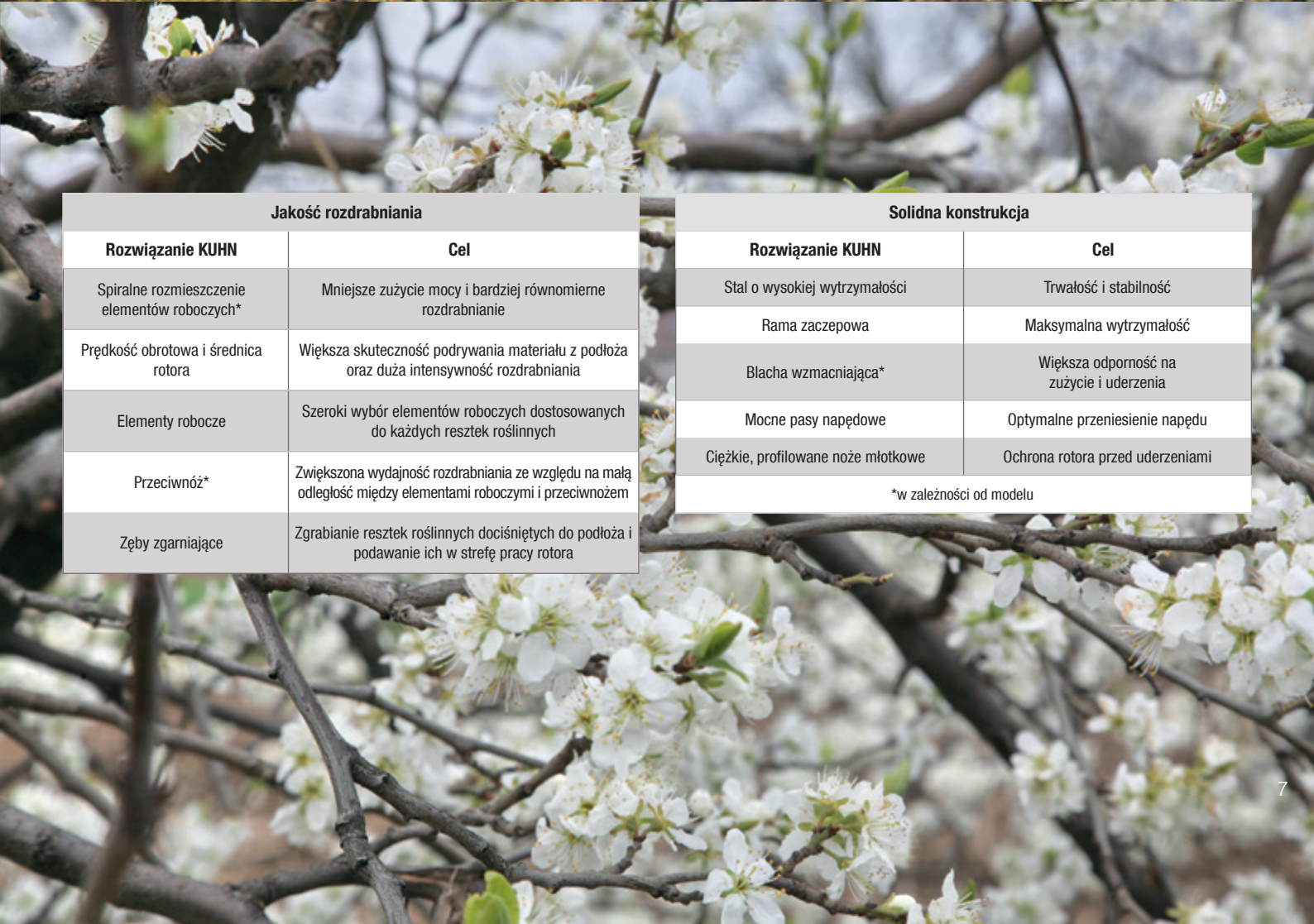


ZALETY ROZWIĄZAŃ KUHN

Różnorodność rozwiązań technicznych jest tak liczna jak liczna jest oferta rozdrabniaczy sadowniczych KUHN. Każda maszyna jest lub może zostać dostosowana do konkretnych zadań oraz warunków roboczych. Wszystkie modele posiadają wspólne cechy, które gwarantują nie tylko najwyższą jakość rozdrabniania, ale również maksymalną trwałość i niezawodność funkcjonowania.

Rozdrabniacze sadownicze KUHN są projektowane z uwzględnieniem dwóch podstawowych potrzeb użytkowników:

- wytrzymałości gwarantującej długi okres eksploatacji,
- wysokiej jakości rozdrabniania, rozumianej jako zdolność do rozdrabniania wszystkich pozostałości po przycinaniu roślin oraz pielęgnacji międzyrzędzi na plantacji.



Jakość rozdrabniania	
Rozwiązanie KUHN	Cel
Spiralne rozmieszczenie elementów roboczych*	Mniejsze zużycie mocy i bardziej równomierne rozdrabnianie
Prędkość obrotowa i średnica rotora	Większa skuteczność podrywania materiału z podłoża oraz duża intensywność rozdrabniania
Elementy robocze	Szeroki wybór elementów roboczych dostosowanych do każdego resztek roślinnych
Przeciwnóż*	Zwiększona wydajność rozdrabniania ze względu na małą odległość między elementami roboczymi i przeciwnozem
Zęby zgarniające	Zgrabianie resztek roślinnych docięniętych do podłoża i podawanie ich w strefę pracy rotora

Solidna konstrukcja	
Rozwiązanie KUHN	Cel
Stal o wysokiej wytrzymałości	Trwałość i stabilność
Rama zaczepowa	Maksymalna wytrzymałość
Błacha wzmacniająca*	Większa odporność na zużycie i uderzenia
Mocne pasy napędowe	Optymalne przeniesienie napędu
Ciężkie, profilowane noże młotkowe	Ochrona rotora przed uderzeniami
*w zależności od modelu	

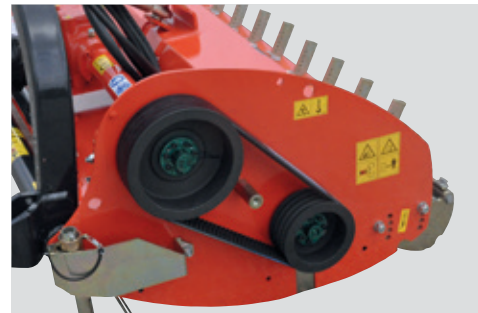
PODSTAWOWA POMOC W SADZIE

W modelu BV 10 wysokość wlotu do komory rozdrabniania wynosi 29 cm i jest jedną z największych na rynku! Resztki po przycinaniu drzew z łatwością zostaną wprowadzone do komory rozdrabniania. Rotor o średnicy 398 mm wyposażony w noże młotkowe o masie 1,2 kg oraz 3 przeciwnoże gwarantuje dobrą jakość rozdrabniania i szybki rozkład materii organicznej.



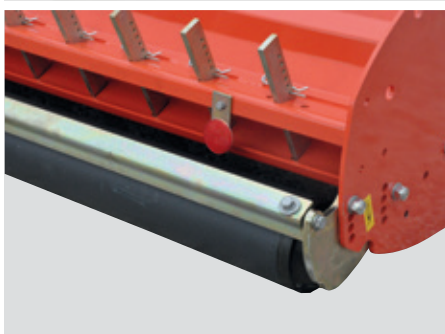
DOSTOSOWANY DO PRACY MIĘDZY DRZEWAMI

Rozdrabniacz BV 10 może pracować z ciągnikami o mocy od 90 KM. Mocna centralna przekładnia i zespolone pasy zapewniają niezawodne przeniesienie napędu. Solidny układ napędowy o minimalnych wymaganiach serwisowych przyczynia się do oszczędności czasu i pieniędzy. Niska konstrukcja osłony rozdrabniacza pozwala na bezpieczną pracę pomiędzy roślinami.



NIEZAWODNOŚĆ

Nowa konstrukcja noży młotkowych zapobiega uszkodzeniom rury rotora w przypadku uderzenia. Ryzyko wibracji, odkształcenia lub niewyważenia rotora jest znacznie ograniczone.



OSZCZĘDZAJ CZAS I PIENIĄDZE

Wały kopijące z demontowanymi końcówkami są regulowane, dzięki czemu konserwacja maszyny jest szybka i tania.



BOGATE WYPOSAŻENIE

Szeroki wybór opcji wyposażenia dostępnych dla rozdrabniacza BV 10 (zęby zgarniające, hydraulicznie sterowany dysk tnący i inne) pozwala w optymalny sposób przystosować maszynę do warunków roboczych w Twoim gospodarstwie.



BV 160 180 220 240 BVR 160 180 200

DOKŁADNE ROZDRABNIANIE NIEZALEŻNIE OD ILOŚCI RESZTEK ROŚLINNYCH

Ostona w rozdrabniaczu BV serii 100 otwiera się na wysokość 32 cm, tym samym osiągając jeden z najlepszych wyników pod względem przepustowości maszyny.

Rotor o średnicy 423 mm wyposażony seryjnie w noże młotkowe o masie 1,2 kg oraz 3 przeciwnoże zapewnia dokładne rozdrobnienie i szybki rozkład materii organicznej.



NOWOŚĆ! BVR 100 : DODATKOWE MOŻLIWOŚCI!

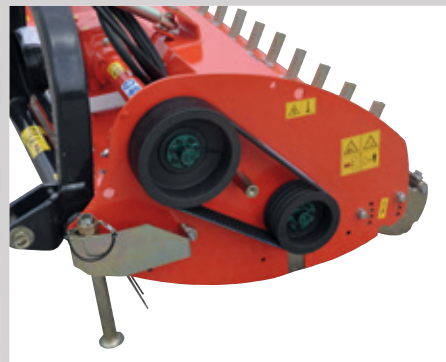
Nowa seria rozdrabniaczy BVR 100 jest stworzona do rozdrabniania dużych ilości trawy i zarośli o średnicy do 8 cm.

Wybierz zaczep do zamontowania rozdrabniacza z opcją montażu z przodu lub z tyłu ciągnika. Dodatkowo możliwość wyboru hydraulicznego przesuwu bocznego.



DOSTOSOWANE DO PRACY W SADACH

Rozdrabniacze BV 100 mogą pracować z ciągnikami o mocy od 110 KM. Mocna centralna przekładnia i zespolone pasy zapewniają niezawodne przeniesienie napędu. Solidny układ napędowy o minimalnych wymaganiach serwisowych przyczynia się do oszczędności czasu i pieniędzy. Niska konstrukcja osłony rozdrabniacza pozwala na bezpieczną pracę pomiędzy roślinami.



NIEZAWODNOŚĆ

Nowa konstrukcja noży młotkowych zapobiega uszkodzeniom rury rotora w przypadku uderzenia. Ryzyko wibracji, odkształcenia lub niewyważenia rotora jest znacznie ograniczone.



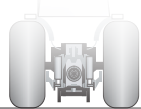
BOGATE WYPOSAŻENIE

Szeroki wybór opcji wyposażenia dostępnych dla rozdrabniacza BV 100 (zęby zgarniające, hydraulicznie sterowany dysk tnący i inne) pozwala w optymalny sposób przystosować maszynę do warunków roboczych w Twoim gospodarstwie.

WYBIERZ MODEL DOSTOSOWANY DO ROZSTAWU RZĘDÓW W TWOIM SADZIE

Centralna pozycja za ciągnikiem (cm)

Przesunięcie boczne (cm)



Oś symetrii ciągnika

BV 160	76.5 40.5	76.5 112.5	BVR 160	76.5 40.5	76.5 112.5
BV 180	86 41	86 131	BVR 180	86 41	86 131
BV 200	95.5 50.5	95.5 140.5	BVR 200	95.5 50.5	95.5 140.5
BV 220	104.5 59.5	104.5 149.5			
BV 240	114 69	114 159			

ROZDRABNIANIE GRUBYCH GAŁĘZI TO ŻADEN PROBLEM



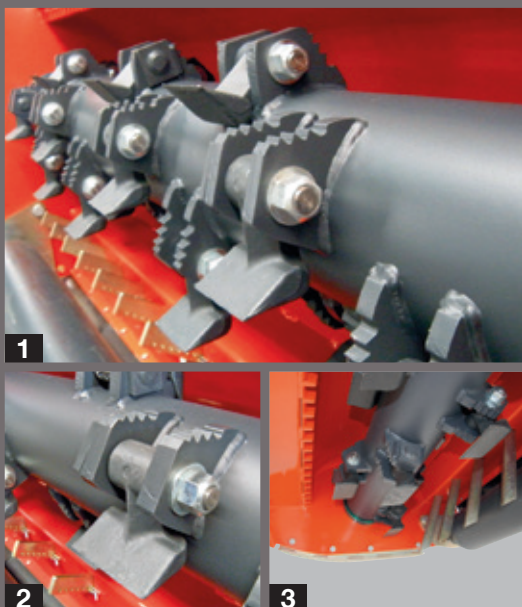
BV serii 100 PRO to maszyny do rozdrabniania resztek po przycinaniu drzew. Są szczególnie przystosowane do rozdrabniania dużych ilości grubych gałęzi (np. sady orzechowe).

Wyposażone w mocny rotor o unikatowej konstrukcji, zapewniają bardzo wysoką jakość rozdrabniania. Dostępne są w szerokościach roboczych 1,68 m, 1,86 m i 2,04 m.



ROTOR, KTÓRY ROZDRABNIA KAŻDY MATERIAŁ

Wzmocniony rotor w rozdrabniaczach BV 100 PRO ma średnicę 457 mm i jest napędzany przez cztery pasy. Wyposażony w dwa ząbkowane przeciwnoże, ząbkowane jarzma elementów roboczych oraz ciężkie noże młotkowe (2), doskonale radzi sobie z gałęziami o średnicy do 10 cm. Zęby zgarniające dodatkowo zapewniają równomierne podbieranie i zatrzymanie gałęzi wewnątrz maszyny, aż do ich całkowitego rozdrobnienia. Ponadto, w przypadku rozdrabniania większych ilości resztek po przycinaniu drzew i krzewów, jarzma same pełnią rolę sztywnych noży. Opcjonalne zęby zgarniające (3) wspomagają wprowadzanie gałęzi do wnętrza maszyny. Spiralne rozmieszczenie elementów roboczych (1) potęguje efekt zasysania materiału w kierunku rotora. Wszystko to przyczynia się do zwiększenia szybkości i jakości rozdrabniania.



WYGODNA REGULACJA WYSOKOŚCI

Regulacja i kontrola wysokości roboczej odbywa się z wykorzystaniem płóz i wałka kopiującego. Wałek jest wyposażony w demontowalne końcówki, co przyspiesza i ułatwia prowadzenie wymaganych prac serwisowych lub napraw. Przekłada się to także na ograniczenie kosztów.

WYGODNA PRACA POD GAŁĘZIAMI

Niewielka wysokość rozdrabniacza BV 100 PRO umożliwiła rozdrabnianie pod nisko rosnącymi gałęziami drzew i krzewów, bez ryzyka ich uszkodzenia. Maszyna jest standardowo wyposażona w mechaniczne przesunięcie boczne. Opcjonalnie możliwe jest wyposażenie maszyny w siłownik hydrauliczny, sterujący przesunięciem.

JAK ROZDRABNIAĆ NA KAMIENISTYM PODŁOŻU?

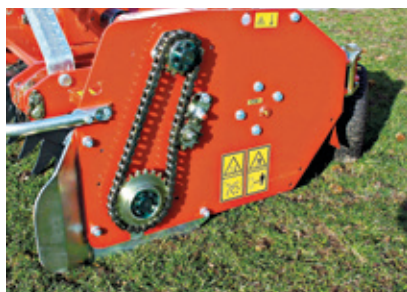
Rozdrabniacze z wysokim rotorem zapewniają wydajne rozdrabnianie pozostałości po przycinaniu drzew i krzewów w winnicach i sadach, nawet w trudnych warunkach roboczych, na przykład na odkrytej i zakamienionej glebie. Maszyny serii TRP zostały wyposażone w podbieracz, którego zadaniem jest dokładne podbieranie materiału z podłoża i wprowadzanie go do wnętrza maszyny w taki sposób, aby nie przedostały się tam zanieczyszczenia, np. kamienie. Solidna konstrukcja maszyny i jej podzespołów przekłada się na najwyższą wydajność rozdrabniania. Dodatkowo, podbieracz może zostać wyposażony w zęby zgarniające. Rozdrabniacze TRP są dostępne w czterech wariantach szerokości w zależności od szerokości międzyrzędzi: 0,95 m, 1,20 m, 1,45 m oraz 1,75 m.

WYTRZYMAŁOŚĆ - TRWAŁOŚĆ - NIEZAWODNOŚĆ



SOLIDNA KONSTRUKCJA

- Rama maszyny zawdzięcza swoją sztywność zastosowaniu grubych profili.
- Konstrukcja dolnej części rozdrabniacza została wzmocniona z myślą o większej odporności w kontakcie z podłożem i kamieniami.
- Do obudowy rozdrabniacza przyspawana została specjalna blacha ochronna.



NIEZAWODNY NAPĘD

Wytrzymały łańcuch napędowy doskonale znosi duże naprężenia, zwłaszcza podczas pracy w trudnych warunkach. Napęd podbieracza dostępny jest w dwóch wersjach: napęd mechaniczny wyposażony w ogranicznik momentu, chroniący wszystkie podzespoły (ogranicznik cierny w modelach TRP 120/145/175) lub napęd hydrauliczny z zaworem regulacji przepływu oleju.



TRWAŁA PRZEKŁADANIA

Rozdrabniacze TRP dostępne są w dwóch wariantach przekładni:

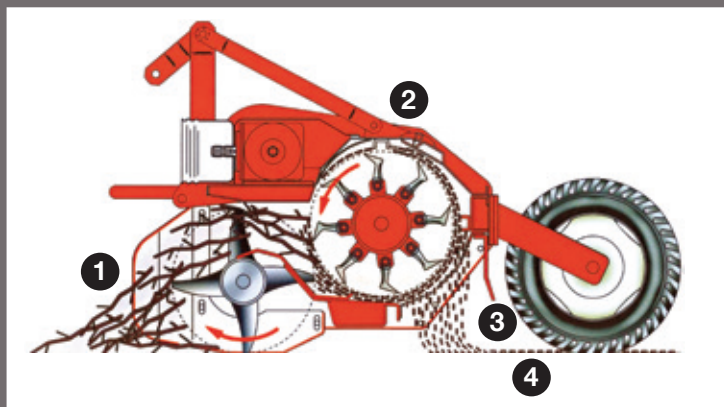
- przekładania z dwoma wyjściami WOM (1 dla rotora i 1 dla podbieracza) w wersji mechanicznej;
- przekładania z pojedynczym wyjściem dla rotora w wersji hydraulicznej.



GWARANCJA NAJWYŻSZEJ DOKŁADNOŚCI ROZDRABNIANIA PĘDÓW

Sito z podłużnymi otworami o wymiarach 20 x 30 mm gwarantuje dokładne rozdrabnianie. Materiał przedostaje się przez otwory dopiero, gdy osiągnie dostatecznie małe rozmiary. Oprócz tego wyposażenie obejmuje jeszcze jedno sito z otworami 35 mm.

WYJĄTKOWA KONSTRUKCJA ZAPEWNI DOSKONAŁE REZULTATY



1. Wszystkie resztki roślinne są dokładnie zbierane i podbieracz wprowadza je do wnętrza maszyny.
2. Materiał jest rozdrabniany wewnątrz specjalnie wzmocnionej komory.
3. Rozdrobiony materiał jest wyrzucany na zewnątrz dopiero kiedy fragmenty przedostaną się przez odpowiednio skalibrowane sito. Rezultat: drobne i optymalnie rozrzucone zrębki.
4. Równomierne rozrzucone rozdrobnionego materiału na całej powierzchni roboczej ułatwia rozkład materii organicznej.



ŁATWIEJSZY DOSTĘP

Otwierana tylna osłona umożliwia łatwą wymianę noży młotkowych. W ten sposób praca odbywa się wydajnie bez przestojów.



PRACA NA KAMIENISTYM PODŁOŻU

W przypadku pracy na płaskim, trawiastym podłożu, regulacja wysokości odbywa się za pośrednictwem wału kopiującego: Maszyna zachowuje stabilność w czasie przejazdu po koleinach. Wstrząsy powstające podczas pracy na kamienistym podłożu są pochłaniane przez sztywne lub częściowo skrętne koła.



MNIEJSZE ZUŻYCIE

W przypadku bardzo kamienistego terenu, podbieracz może zostać wyposażony w zęby zgarniające, które zapobiegają podnoszeniu kamieni.

Regulacja ich wysokości pozwala na lepsze dostosowanie do warunków pracy.

ROZDRABNIACZ DO DREWNA

Model TRP 175 PRO REV przeznaczony jest do pracy w najbardziej wymagających warunkach, a więc tych, które towarzyszą rozdrabnianiu zdrewniałych resztek roślinnych np. grubych gałęzi. Sadownicy mają teraz do swojej dyspozycji maszynę umożliwiającą rozdrabnianie dużych ilości odpadów roślinnych i grubych gałęzi, z wysoką prędkością roboczą i bez ryzyka uszkodzenia spodu ciągnika.

Rozdrabniacz nadaje się do zamontowania zarówno z przodu, jak i z tyłu ciągnika. Może także pracować z ciągnikami z układem jazdy tyłem.

SOLIDNE NARZĘDZIE DO ROZDRABNIANIA WIĘKSZYCH GAŁĘZI



Rotor ma średnicę 457 mm i charakteryzuje się specjalną konstrukcją: na sworzniach o średnicy 25 mm zamontowane są noże młotkowe o masie 1,65 kg. Rotor obraca się z prędkością 3100 min⁻¹.

Nietypowym elementem konstrukcyjnym są ząbkowane jarzma noży młotkowych, przyspawane do rotora w spiralnym układzie. Zapewniają one równomierne rozłożenie oraz zatrzymanie gałęzi wewnątrz maszyny, aż do całkowitego rozdrobnienia materiału. Ponadto, w przypadku większych ilości materiału lub grubszych gałęzi, jarzma pełnią rolę sztywnych noży. Dzięki temu, możliwe jest uzyskanie dokładnie rozdrobnionego materiału w ciągu jednego przejazdu, z dużą prędkością roboczą. Trzy przeciwnoże zwiększają intensywność rozdrabniania materiału.



WYDAJNA MASZYNA

Rozdrabniacz jest wyposażony w obszerną komorę rozdrabniania oraz hydraulicznie napędzany podbieracz z regulacją prędkości. Podbieracz równomiernie wprowadza materiał do maszyny, nawet na kamienistym podłożu i przy dużej prędkości roboczej. Wykonane z wytrzymałej stali Domex dwa tylne sito z otworami o średnicy 60 mm zapewniają dokładne rozdrobnienie materiału. Górne sito jest mocowane na zawiasie, co umożliwia jego otwarcie i uzyskanie dostępu do rotora.



PRAKTYCZNA PRZEKŁADNIA

Centralna przekładnia z dwoma sprzęgłami jednokierunkowymi umożliwia podłączenie maszyny z przodu lub z tyłu ciągnika, a także w pozycji odwróconej, w przypadku pracy z ciągnikami z układem jazdy tyłem.

FUNKCJONALNA PRZEDNIA OSŁONA

W wyposażeniu seryjnym przednia osłona jest sztywna. Jako wyposażenie opcjonalne, możliwe jest zamontowanie na osłonie hydraulicznie sterowanej rolki, która umożliwia dostosowanie pracy do ilości resztek roślinnych. Dzięki temu, mamy pewność, że zadanie zostanie wykonane szybciej.



MODEL TRP 175 PRO ZAPEWNIĄ DOKŁADNE ROZDRABNIANIE DUŻYCH ILOŚCI RESZTEK ROŚLINNYCH I GRUBYCH GAŁĘZI.

Niektóre modele są dostępne tylko w wybranych krajach. Dostępność prosimy potwierdzić u dealera.

ZAŁADUNEK BIOMASY LUZEM NA PRZYCZEPĘ

Maszyny serii TRP CV są wyposażone w specjalny wyrzutnik, pozwalający na załadunek rozdrobnionych resztek roślinnych, np. na przyczepę. Odzyskiwanie resztek roślinnych oznacza pełne wykorzystanie plantacji – rozdrobnione pędy mogą zostać przeznaczone na opał lub trafić na kompost.



WSZECHSTRONNY WYRZUTNIK

W zależności od sposobu prowadzenia przyczepy, wyrzutnik można obrócić:

- do tyłu,
- o 90° w lewo lub w prawo.

Końcówka wyrzutnika jest regulowana hydraulicznie, co pozwala na wygodne kierowanie strumieniem wyrzucanej masy.

DOBRA WIDOCZNOŚĆ

Wyrzutnik składa się na czas transportu.

GAŁĘZIE: ZIELONA ENERGIA!

Rozdrabnianie i zbieranie gałęzi może przynieść wiele korzyści:

- Stanowi sposób na pozyskanie ekonomicznego źródła energii. Zebrana biomasa może być wykorzystana jako paliwo opałowe lub surowiec do kompostowania.
- Usuwanie resztek roślinnych pozwala ograniczyć rozwój chorób krzewów.

ROZDRABNIANIE I ZBIERANIE RESZTEK PO PRZYCINANIU DRZEW I KRZEWÓW

Model TRP RT to rozdrabniacz z wysokim rotorem, przeznaczony do rozdrabniania zdrewniałych resztek roślinnych w sadach. Wyposażony jest w specjalny nylonowy worek o pojemności 800 litrów, wykonany z opatentowanego, perforowanego materiału. Perforacja zapobiega procesom fermentacji. Zaletą rozwiązania jest to, że rozdrobnione resztki roślinne mogą być magazynowane i dosuszane bezpośrednio w worku, na przykład na potrzeby produkcji energii.



REGULOWANY PODBIERACZ

W wersji standardowej modele TRP CV i RT są wyposażone w podbieracz z napędem hydraulicznym. System umożliwia:

- regulację prędkości obrotowej podbieracza;
- odwrócenie kierunku obrotów podbieracza w razie zablokowania.



REGULACJA WYSOKOŚCI ROBOCZEJ

Za regulację wysokości odpowiadają dwa elementy:

- sztywne koła boczne,
- wał kopiujący o średnicy 180 mm z demontowanymi końcówkami.



ŁATWY ZAŁADUNEK PODNOŚNIKIEM TELESKOPOWYM

Rozdrabniacz TRP RT umożliwia:

- położenie worka na podłożu;
- załadunek worka na przyczepę.



NAJWYŻSZA JAKOŚĆ ROZDRABNIANIA

Fragmety rozdrobnionego materiału muszą być jednakowej wielkości, jeżeli mają zostać wykorzystane jako opał. Rotor z ośmioma rzędami ciężkich noży młotkowych pracujących z dużą prędkością oraz komora rozdrabniająca z czterema przeciwnożami, stanowią gwarancję najwyższej wydajności rozdrabniania w maszynach serii TRP CV i TRP RT.

WYKORZYSTANIE ROZDROBNIONEJ TRAWY

System boczego wyrzutu SDS (Side Delivery System) pozwala na układanie rozdrobnionej trawy wzdłuż rzędów plantacji. Dzięki temu ograniczamy wzrost chwastów w rzędach, dostarczamy roślinom materię organiczną oraz utrzymujemy wilgotność gleby. Ścielenie rozdrobnionej trawy w rzędach roślin to alternatywa dla stosowania środków fitosanitarnych w sadach i na plantacjach.





1. ŁATWE ROZDRABNIANIE PĘDÓW

W razie konieczności, system bocznego wyrzutu może z łatwością zostać zdemontowany, po odkręceniu zaledwie siedmiu śrub. Po zdemontowaniu systemu, w trosce o bezpieczeństwo, tylna pokrywa rozdrabniacza musi pozostać zamknięta.

2. KOMORA ROZDRABNIAJĄCA

Z myślą o pracy w sadzie lub winnicy, wewnątrz komory rozdrabniającej zostały zamontowane dwa przeciwnoże.

W połączeniu z ciężkimi nożami młotkowymi, zapewniają one dużą wydajność podczas rozdrabniania trawy i pędów, zapobiegając blokowaniu przenośnika ślimakowego.



USTAWIENIA ROBOCZE DOSTOSOWANE DO PLANTACJI



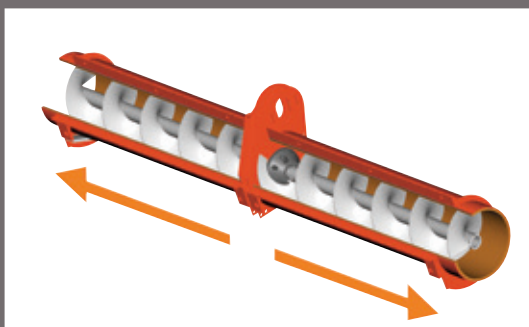
SPECJALNY SYSTEM UKŁADANIA ROZDRÓBNIONEGO MATERIAŁU

Materiał jest układany z boku maszyny za pomocą jedno- lub dwukierunkowego przenośnika ślimakowego, napędzanego silnikiem hydraulicznym podłączonym bezpośrednio do ciągnika. Prędkość obrotowa przenośnika może zostać dostosowana do warunków pracy, w zależności od ilości trawy i prędkości jazdy.



SADY: WYRZUT JEDNOSTRONNY

Rozwiązanie doskonale sprawdza się w sadach. System SDS z wyrzutem jednostronnym pozwala na prowadzenie pracy w obu kierunkach między poszczególnymi rzędami. Wszystkie systemy SDS są wyposażone w hydrauliczne przesunięcie boczne, pozwalające na układanie mulczy bliżej roślin.



WINNICE: WYRZUT DWUSTRONNY

System SDS z wyrzutem dwustronnym jest przeznaczony do pracy na plantacjach z międzyrzędziami o szerokości od 2,25 m do 3,00 m, gdzie umożliwia rozprowadzanie rozdrobnionej trawy wzdłuż dwóch rzędów w czasie jednego przejazdu. W tej wersji maszyna jest zawieszona sztywno w centralnej pozycji za ciągnikiem.

Dane techniczne	BV										
	10	12	14	16	160	180	200	220	240	170 PRO	190 PRO
Szerokość robocza (m)	0.96	1.15	1.34	1.53		1.72	1.91	2.09	2.28	1,68	1,86
Wysokość całkowita (m)	1.08	1.27	1.48	1.67		1.86	2.07	2.25	2.44	1,95	2,13
Wymagana moc ciągnika (kW/KM)	26/35	29/40	33/45	37/50		44/60	48/65	51/70	55/75	55/75	59/80
Maks. dopuszczalna moc silnika wg. DIN przy 1000 obr./min (kW/KM)	67/90				81/110				96 / 130		
Przesunięcie boczne (cm)	—				350	450				—	
Regulacja wysokości roboczej	na wale kopiującym z demontowanymi końcówkami										
Typ elementów roboczych	ciężkie noże młotkowe										
Liczba elementów roboczych	12		16			18	20	22	24	20	22
Prędkość obrotowa rotora (obr./min)	2404				2325				1974		
Wolne koło	zintegrowane z przekładnią główną										
Liczba pasów napędowych	2		3				4				
Średnica zewn. rotora (mm)	398				423				457		
Pojemność worka (l)	—										
Maks. obciążenie worka (kg)	—										
Masa z osprzętem (kg)	330	360	390	440	520	560	620	680	730	830	880

*Przy prędkości obrotowej 1000 min⁻¹.

— Niedostępne

USŁUGI KUHN* wykorzystaj pełen potencjał swoich maszyn KUHN

*Niektóre usługi dla klientów są dostępne tylko w wybranych krajach.

KUHN sos order

EKSPRESOWE ZAMÓWIENIE NA CZĘŚCI 24/7

Pilnie potrzebujesz części zamiennych? KUHN SOS ORDER to ekspresowy system dostaw działający siedem dni w tygodniu, przez 365 dni w roku. Zminimalizuj czas przestoju maszyny i zwiększ wydajność roboczą.

KUHN protect + WYBÓR PROFESJONALISTÓW

Skorzystaj z 36-miesięcznej gwarancji dzięki usłudze KUHN protect+. Możesz skupić się wyłącznie na pracy i wydajności swojej maszyny. Tego przecież oczekujesz, gdy inwestujesz w profesjonalny sprzęt.

KUHN i tech

NATYCHMIASTOWA NAPRAWA

Usterka techniczna zawsze pojawia się w nieodpowiednim momencie. Twój dealer KUHN udzieli Ci szybkiego i skutecznego wsparcia dzięki usłudze KUHN i tech. W ramach serwisu internetowego dostępnego 24/7, możesz uzyskać szybką i dokładną diagnozę.

KUHN finance

RACJONALNA INWESTYCJA

Potrzebujesz nowej maszyny, ale problem stanowią pieniądze? Inwestuj w nowy sprzęt i rozwijaj gospodarstwo z KUHN finance, bezpiecznie i zgodnie z własnymi potrzebami i wymaganiami. Oferujemy indywidualne usługi finansowe dostosowane do Twoich potrzeb.

210 PRO	BVR			TRP								SDS			
	160	180	200	95	120	145	175	175 PRO REV	120 RT	145 RT/CV	175 RT/CV	150	180	210	
2,04	1,53	1,72	1,91	0,95	1,20	1,45	1,73		1,20	1,45	1,73	1,46	1,75	2,03	
2,31	1,67	1,86	2,07	1,21	1,46	1,72	2,00		1,65	1,90	2,18	1,75	2,03	2,32	
63/85	37/50	44/60	48/65	44/60	51/70	59/80	66/90		51/70	59/80	66/90	29/40			
74/110			88 / 120				110 / 150		88 / 120	96 / 130			70/95		
350		450		—								wyrzut jednostronny w prawo: 370			
wał kopiujący z demontowanymi końcówkami, sztywne lub częściowo skrętne koła				sztywne koła lub wał kopiujący				wał kopiujący							
24	16	18	20	12	16	20	24	24	16	20	24	20	24	28	
2204			2188				3100		2600/3250*			2207			
3		4		3	4	5	4 (Powerband)		3	4	5	3			
423			467				457		465			413	420		
—				—				750 (tylko RT)			—				
—				—				500/1102 (tylko RT)			—				
920	650	710	755	625	790	950	1075	1150	1070	1200 - 1000	1300 - 1100	470 - 450	530 - 515	595 - 565	



be strong, be **KUHN**

KUHN PARTS

Originalne części zamienne

Odlewnie i kuźnie należące do firmy KUHN oraz technologicznie zaawansowane procesy obróbowe pozwalają produkować części przygotowane na walkę z czasem. Możesz polegać na naszej wiedzy i doświadczeniu oraz oryginalnych częściach zamiennych KUHN. Korzystaj z naszego wsparcia oraz usług logistycznych za pośrednictwem dowolnego magazynu KUHN PARTS, który zapewni Ci szybki i niezawodny serwis we współpracy z najbliższym autoryzowanym dealerem KUHN.



ROZDRABNIACZE DO KAŻDEJ PRACY

	Model	Typ zaczepu		Zdrawniałe resztki roślinne				Trawa		Minimalne zapotrzebowanie na moc (KM)*
		Przód	Tył	Pędy 0 < 5 cm	Gałęzie 0 < 8 cm	Gałęzie 0 < 10 cm	Gałęzie 0 < 12 cm	Między- rzędzia w sadach	Zarośla	
Winnice i sady	BV 10		X	X				X		35
	BV 100		X		X			X	X	50
	BVR 100	X	X		X			X	X	50
	BV 100 PRO		X			X		X	X	75
	TRP		X			X				60
	TRP PRO REV	X					X			90
Inne zastosowania (biomasa, bioenergia itp.).	TRP RT / TRP CV		X			X				70
	SDS		X					X		40

*Zależy od modelu oraz ilości i typu resztek roślinnych.

Zapoznaj się z ofertą maszyn sadowniczych KUHN



1. Glebogryzarki - 2. Brony wirnikowe - 3. Rozsiewacze nawozów - 4. Opryskiwacze

Znajdź najbliższego dealera marki KUHN
na naszej stronie internetowej:
www.kuhn.com.pl

KUHN Maszyny Rolnicze Sp. z o.o.
Jelonek, ul. Orzechowa 1, 62-002 Suchy Las
Tel. 61 81 25 235



Odwiedź nasz kanał na YouTube.



www.kuhn.com

Twój dealer KUHN

Informacje podane w niniejszym dokumencie mają wyłącznie charakter informacyjny i nieumowny. Maszyny naszej firmy spełniają wymogi obowiązujące w krajach, do których są dostarczane. W celu lepszej prezentacji wybranych szczegółów niektóre urządzenia zabezpieczające opisywane w naszych materiałach marketingowych nie zostały przedstawione w pozycji roboczej. Podczas pracy urządzenia te należy umieścić w pozycji roboczej zgodnie z wymogami zamieszczonymi w instrukcjach obsługi i montażu. Należy uwzględnić masę brutto ciągnika, jego udźwig oraz maksymalne obciążenie poszczególnych osi i opon. Wartość obciążenia przedniej osi ciągnika musi być zgodna z przepisami obowiązującymi w kraju, do którego maszyna jest dostarczana (w krajach europejskich nie może być mniejsza od 20% masy netto ciągnika). Zastrzegamy sobie prawo do modyfikacji rozwiązań projektowych, specyfikacji i wyszczególnionych materiałów bez uprzedzenia. Maszyny oraz wyposażenie przedstawione w niniejszej broszurze mogą być chronione co najmniej jednym patentem i/lub zastrzeżonym wzorem. Przytaczane w niniejszym dokumencie znaki towarowe mogą być zarejestrowane w jednym lub kilku krajach.

Znajdź KUHN również na